

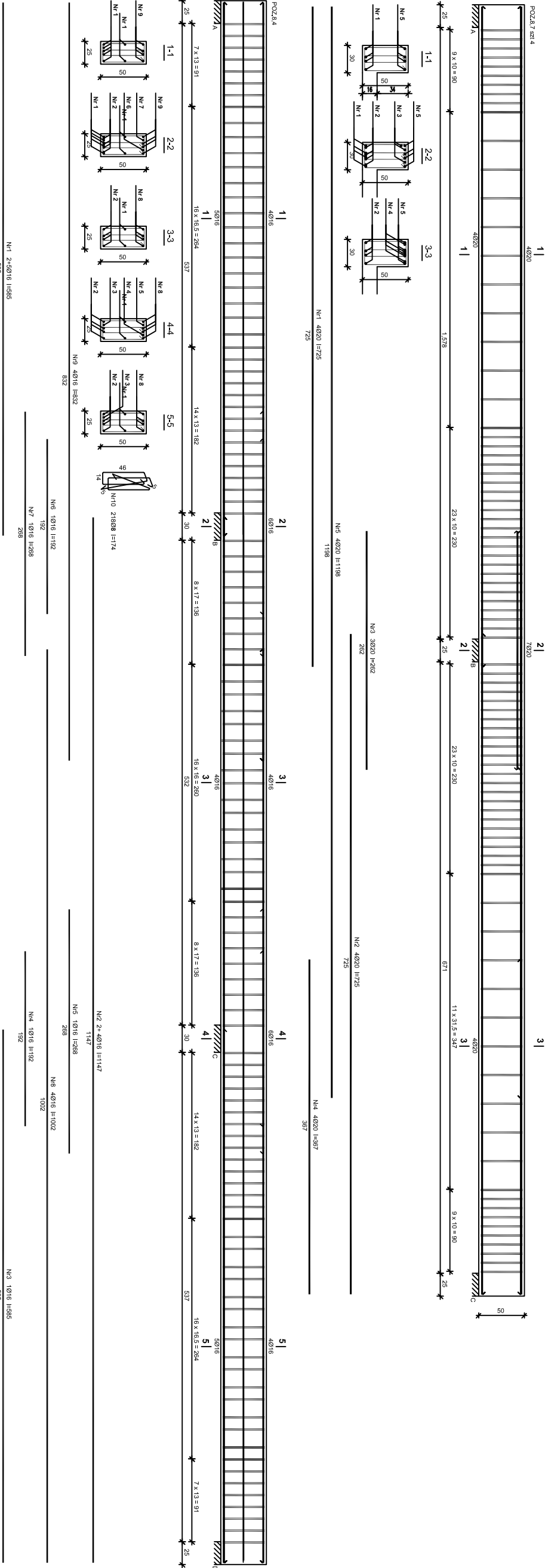
Wykaz zbrojeń 8.7				
Nr	Średnica	Długość	Liczba	Długość ogólna [m]
	[mm]	[cm]	[szt.]	ŚSIS-4
1.	20	725	4	68
2.	20	725	4	29.00
3.	20	262	3	7.86
4.	20	367	4	14.68
5.	20	1198	4	47.92
6.	135	176	237.60	128.5
Długość ogólna wg średnic				[m]
Masa prętów wg średnic				[kg]
Masa prętów wg planów stali				[kg]
Masa całkowita				[kg]

Wykaz zbrojeń 8.4

Nr	Średnica	Długość	Liczba	Długość ogólna [m]
	[mm]	[cm]	[szt.]	ŚSIS-2
1.	16	585	7	68
2.	16	1147	6	29.25
3.	16	585	1	45.88
4.	16	1192	1	5.85
5.	16	268	1	1.92
6.	16	1192	1	2.68
7.	16	268	1	1.92
8.	16	1002	4	40.08
9.	16	832	4	33.28
10.	6	174	218	380.0
Długość ogólna wg średnic				[m]
Masa prętów wg średnic				[kg]
Masa prętów wg planów stali				[kg]
Masa całkowita				[kg]

beton	B25 (C20/25)
stal	S10S-4
	34GS
	0mlina 20 mm

Biuro Projektów Obiektów Sportowych i Rekreacyjnych				
POLSPORT Sezon				
ul. Włodkiewicza 4, 15-465 Białystok				
projekt Główny Projektant w skrajnym zjeździe, parking				
I. Inżynierem biuro				
BUDOWA				
30.07.2014				
26				
mgr inż. H. Maleszewska				
BI 16/81				
mgr inż. J. Franczyk				
BI 94/86				
wykonanie				



Nr 1 2-4020 I=585

Nr 6 1016 I=192

Nr 7 1016 I=268

Nr 8 4016 I=832

Nr 9 4016 I=832

Nr 10 21808 I=174

Nr 11 1016 I=192

Nr 12 1016 I=192

Nr 13 1016 I=192

Nr 14 1016 I=192

Nr 15 1016 I=192

Nr 16 1016 I=192

Nr 17 1016 I=192

Nr 18 1016 I=192

Nr 19 1016 I=192

Nr 20 1016 I=192

Nr 21 1016 I=192

Nr 22 1016 I=192

Nr 23 1016 I=192

Nr 24 1016 I=192

Nr 25 1016 I=192

Nr 26 1016 I=192

Nr 27 1016 I=192

Nr 28 1016 I=192

Nr 29 1016 I=192

Nr 30 1016 I=192

Nr 31 1016 I=192

Nr 32 1016 I=192

Nr 33 1016 I=192

Nr 34 1016 I=192

Nr 35 1016 I=192

Nr 36 1016 I=192

Nr 37 1016 I=192

Nr 38 1016 I=192

Nr 39 1016 I=192

Nr 40 1016 I=192

Nr 41 1016 I=192

Nr 42 1016 I=192

Nr 43 1016 I=192

Nr 44 1016 I=192

Nr 45 1016 I=192

Nr 46 1016 I=192

Nr 47 1016 I=192

Nr 48 1016 I=192

Nr 49 1016 I=192

Nr 50 1016 I=192

Nr 51 1016 I=192

Nr 52 1016 I=192

Nr 53 1016 I=192

Nr 54 1016 I=192

Nr 55 1016 I=192

Nr 56 1016 I=192

Nr 57 1016 I=192

Nr 58 1016 I=192

Nr 59 1016 I=192

Nr 60 1016 I=192

Nr 61 1016 I=192

Nr 62 1016 I=192

Nr 63 1016 I=192

Nr 64 1016 I=192

Nr 65 1016 I=192

Nr 66 1016 I=192

Nr 67 1016 I=192

Nr 68 1016 I=192

Nr 69 1016 I=192

Nr 70 1016 I=192

Nr 71 1016 I=192

Nr 72 1016 I=192

Nr 73 1016 I=192

Nr 74 1016 I=192

Nr 75 1016 I=192

Nr 76 1016 I=192

Nr 77 1016 I=192

Nr 78 1016 I=192

Nr 79 1016 I=192

Nr 80 1016 I=192

Nr 81 1016 I=192

Nr 82 1016 I=192

Nr 83 1016 I=192

Nr 84 1016 I=192

Nr 85 1016 I=192

Nr 86 1016 I=192

Nr 87 1016 I=192

Nr 88 1016 I=192

Nr 89 1016 I=192

Nr 90 1016 I=192

Nr 91 1016 I=192

Nr 92 1016 I=192

Nr 93 1016 I=192

Nr 94 1016 I=192

Nr 95 1016 I=192

Nr 96 1016 I=192

Nr 97 1016 I=192

Nr 98 1016 I=192

Nr 99 1016 I=192

Nr 100 1016 I=192

Nr 101 1016 I=192

Nr 102 1016 I=192

Nr 103 1016 I=192

Nr 104 1016 I=192

Nr 105 1016 I=192

Nr 106 1016 I=192

Nr 107 1016 I=192

Nr 108 1016 I=192

Nr 109 1016 I=192

Nr 110 1016 I=192

Nr 111 1016 I=192

Nr 112 1016 I=192

Nr 113 1016 I=192

Nr 114 1016 I=192

Nr 115 1016 I=192

Nr 116 1016 I=192

Nr 117 1016 I=192

Nr 118 1016 I=192

Nr 119 1016 I=192

Nr 120 1016 I=192

Nr 121 1016 I=192

Nr 122 1016 I=192

Nr 123 1016 I=192

Nr 124 1016 I=192

Nr 125 1016 I=192

Nr 126 1016 I=192

Nr 127 1016 I=192

Nr 128 1016 I=192

Nr 129 1016 I=192

Nr 130 1016 I=192

Nr 131 1016 I=192

Nr 132 1016 I=192

Nr 133 1016 I=192

Nr 134 1016 I=192

Nr 135 1016 I=192

Nr 136 1016 I=192

Nr 137 1016 I=192

Nr 138 1016 I=192

Nr 139 1016 I=192

Nr 140 1016 I=192

Nr 141 1016 I=192

Nr 142 1016 I=192

Nr 143 1016 I=192

Nr 144 1016 I=192

Nr 145 1016 I=192

Nr 146 1016 I=192

Nr 147 1016 I=192

Nr 148 1016 I=192

Nr 149 1016 I=192

Nr 150 1016 I=192

Nr 151 1016 I=192

Nr 152 1016 I=192

Nr 153 1016 I=192

Nr 154 1016 I=192

Nr 155 1016 I=192

Nr 156 1016 I=192

Nr 157 1016 I=192

Nr 158 1016 I=192

Nr 159 1016 I=192

Nr 160 1016 I=192

Nr 161 1016 I=192

Nr 162 1016 I=192

Nr 163 1016 I=192

Nr 164 1016 I=192

Nr 165 1016 I=192

Nr 166 1016 I=192

Nr 167 1016 I=192

Nr 168 1016 I=192

Nr 169 1016 I=192

Nr 170 1016 I=192

Nr 171 1016 I=192

Nr 172 1016 I=192

Nr 173 1016 I=192

Nr 174 1016 I=192

Nr 175 1016 I=192

Nr 176 1016 I=192

Nr 177 1016 I=192

Nr 178 1016 I=192

Nr 179 1016 I=192

Nr 180 1016 I=192

Nr 181 1016 I=192

Nr 182 1016 I=192

Nr 183 1016 I=192

Nr 184 1016 I=192

Nr 185 1016 I=192

Nr 186 1016 I=192

Nr 187 1016 I=192

Nr 188 1016 I=192

Nr 189 1016 I=192

Nr 190 1016 I=192

Nr 191 1016 I=192

Nr 192 1016 I=192

Nr 193 1016 I=192

Nr 194 1016 I=192

Nr 195 1016 I=192

Nr 196 1016 I=192

Nr 197 1016 I=192

Nr 198 1016 I=192

Nr 199 1016 I=192

Nr 200 1016 I=192

Nr 201 1016 I=192

Nr 202 1016 I=192

Nr 203 1016 I=192

Nr 204 1016 I=192

Nr 205 1016 I=192

Nr 206 1016 I=192

Nr 207 1016 I=192

Nr 208 1016 I=192

Nr 209 1016 I=192

Nr 210 1016 I=192

Nr 211 1016 I=192

Nr 212 1016 I=192

Nr 213 1016 I=192

Nr 214 1016 I=192

Nr 215 1016 I=192