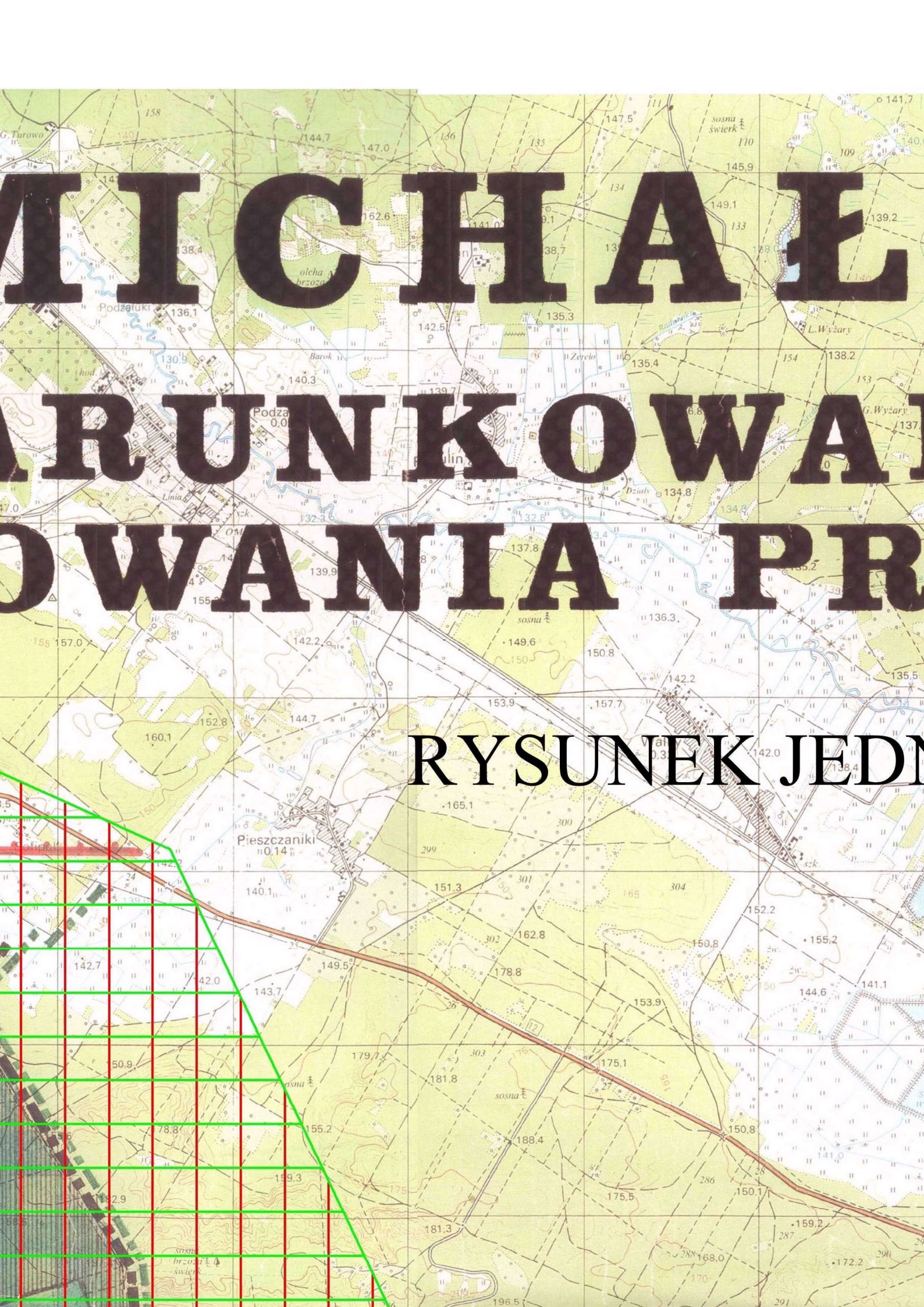




WYNIKI

UDIUM UWA

GOSPODARO



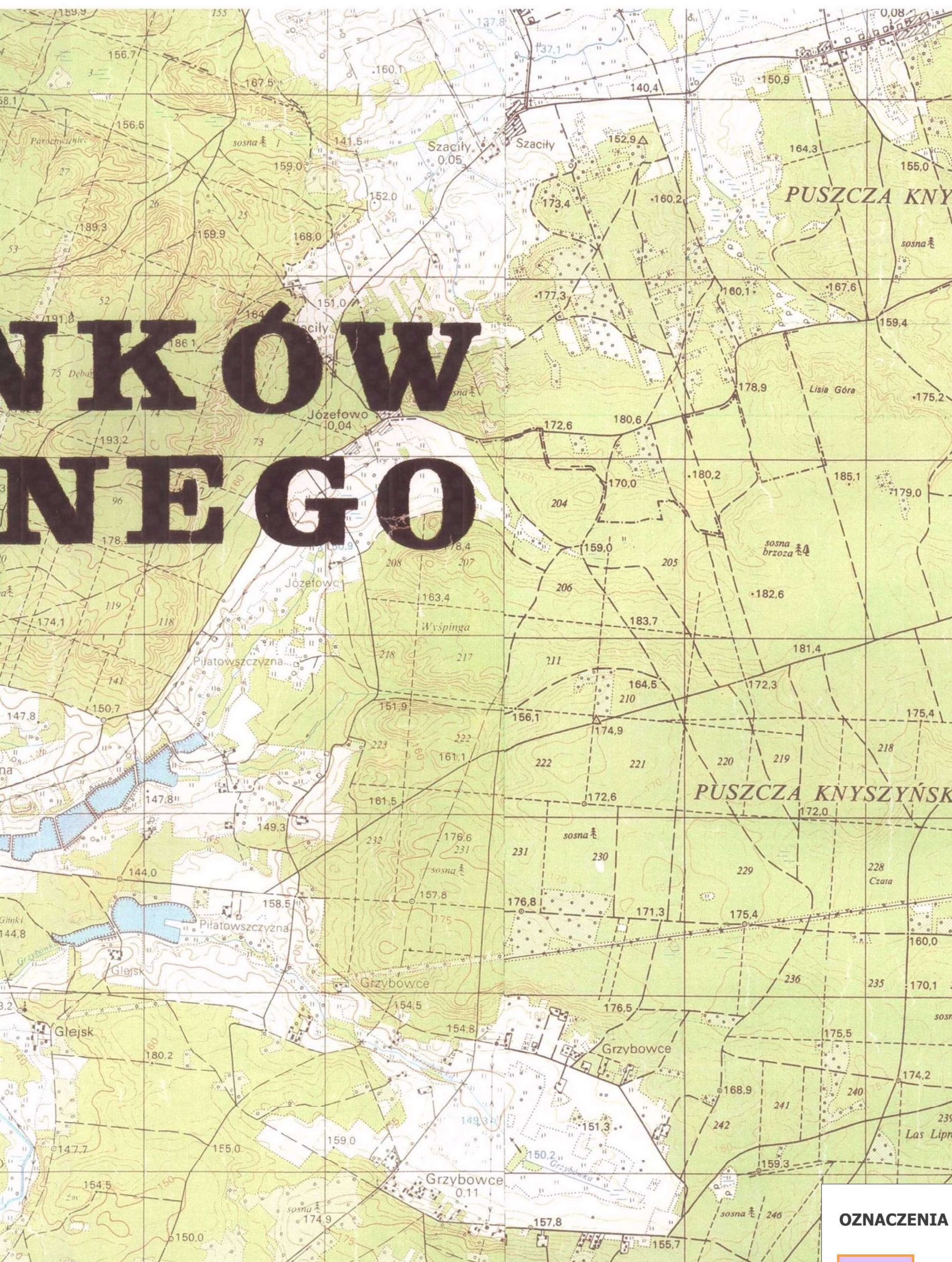
MIKRO WARUNKOWA OWANIA PR

RYSUNEK JEDN

OWO Ń I KIERUN ZESTRZEN NOLITY



WZKÓW NEGO



OZNACZENIA



**Załącznik Nr 3
do Uchwały Nr
Rady Miejskiej w Micha
z dnia 20**

OZNACZENIA GRAFICZNE DO ZMIANY STUDIUM

- PG** TERENY POWIERZCHNIOWEJ EKSPLOATACJI
- TR** TERENY ROZWOJOWE POD RÓŻNYM RODZAJEM UŻYTKU, DO SPRECYZOWANIA FUNKCJI W MIEJSCOWOŚCIACH, ZAGOSPODAROWANIA PRZESTRZENNEGO
- AR** STANOWISKO ARCHEOLOGICZNE

Zespół autorski zmiany studium dokonanej w 2017 r.

1. Tadeusz Januszewski
2. Paweł Babul
3. Piotr Tomasz Piotrowski

GRAFICZNE DO ZMIANY STUDIUM DOKONANEJ W 2019 R.

KALA 1:2500

Załącznik Nr 3
do Uchwały Nr XXXII/218/17
Rady Miejskiej w Michałowie
z dnia 12 października 2017 r.

**ZAŁ. NR 1
DO UCHWAŁY
RADY MIEJSK
Z DNIA 3 LUTE**

**ZAŁACZNIK NR
DO UCHWAŁY
RADY MIEJSKI
Z DNIA 21 LISTO**

W DOKONANEJ W 2017 R.

W SUROWCÓW NATURALNYCH

**W ZAGOSPODAROWANIE -
W PLANIE**

**ZMIANY W STUDIUM WPROWADZONO
UCHWAŁĄ NR
RADY MIEJSKIEJ W MICHAŁOWIE
Z DNIA 21 LISTOPADA 2013 r.**

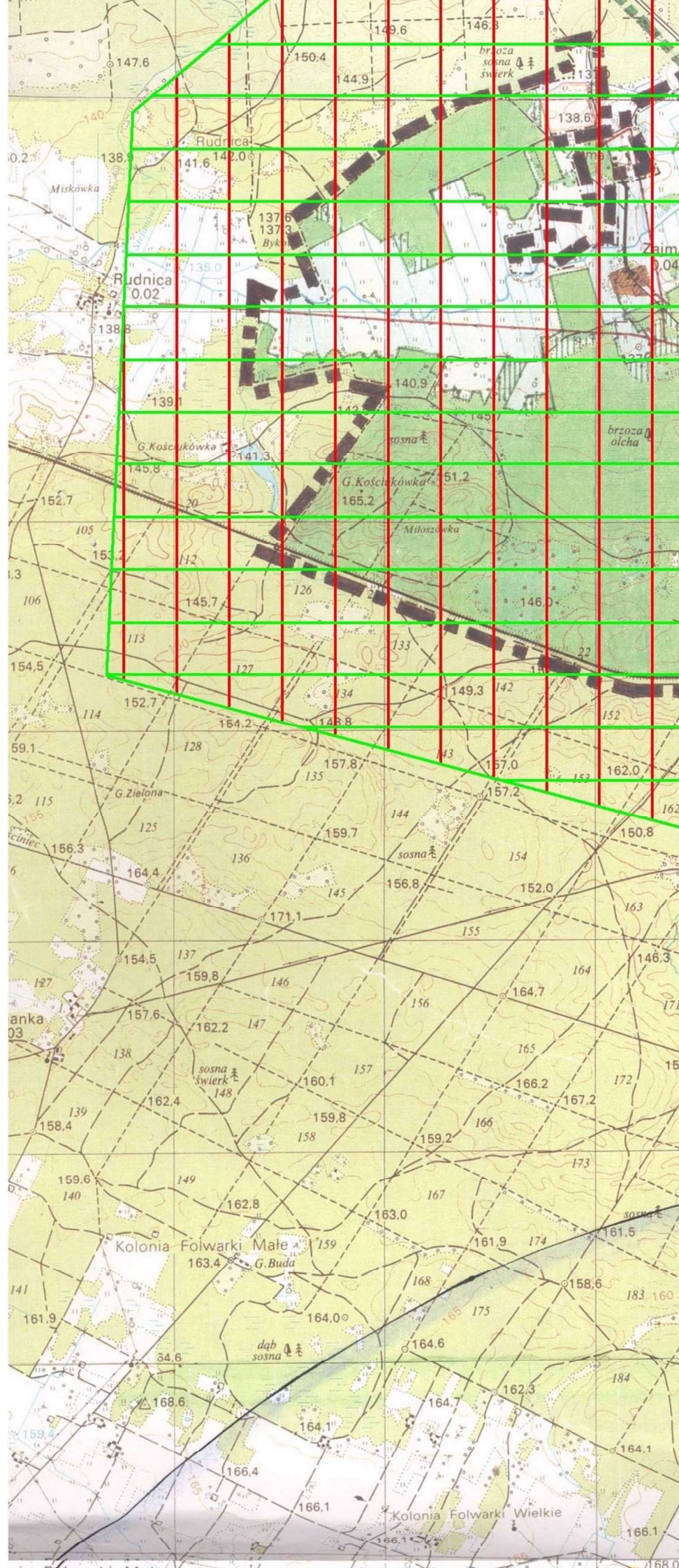
I/1 TEREN OBJEKTÓW ZMIAN STUDIUM

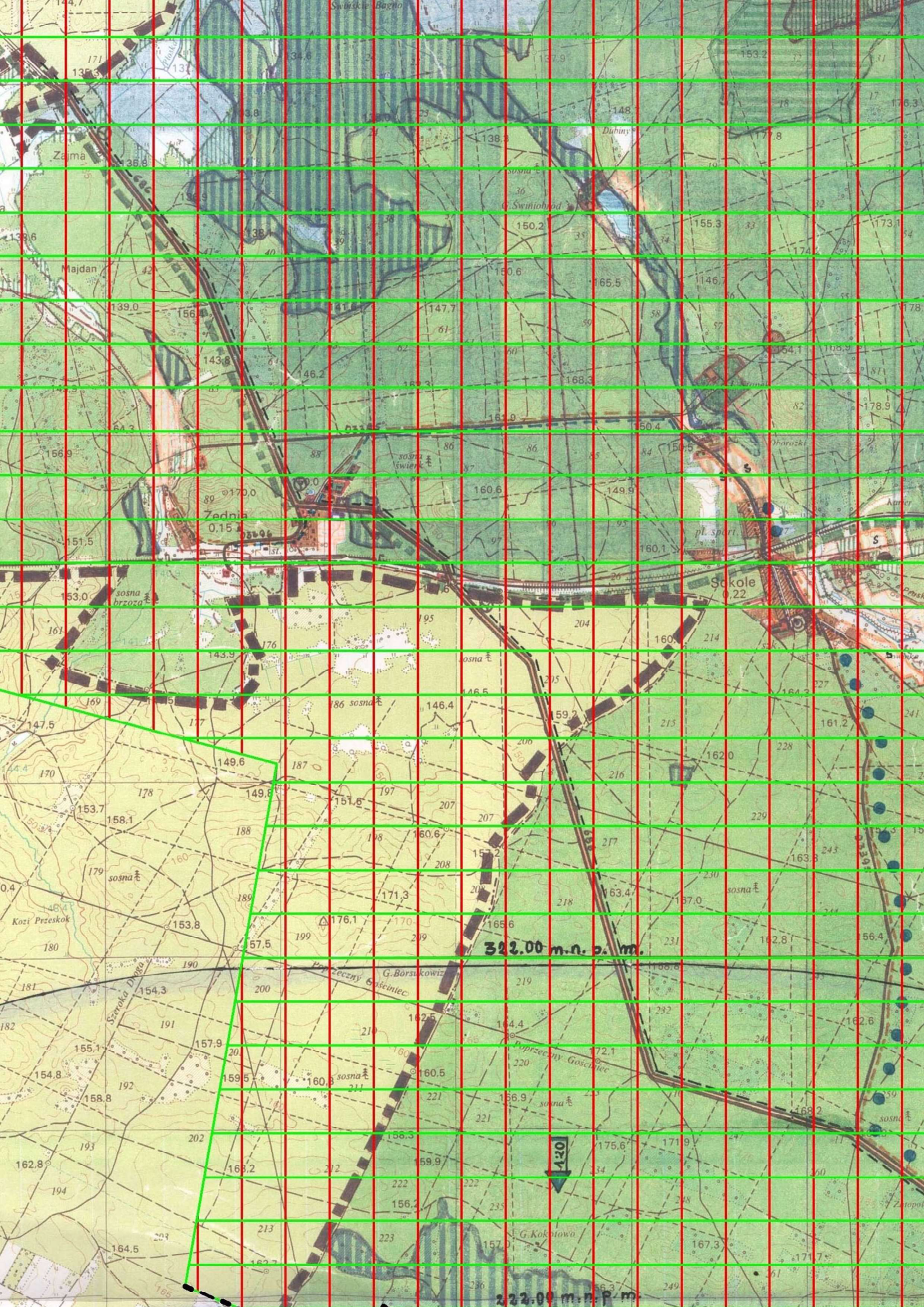
1459B NUMER DROGI POWIATOWEJ

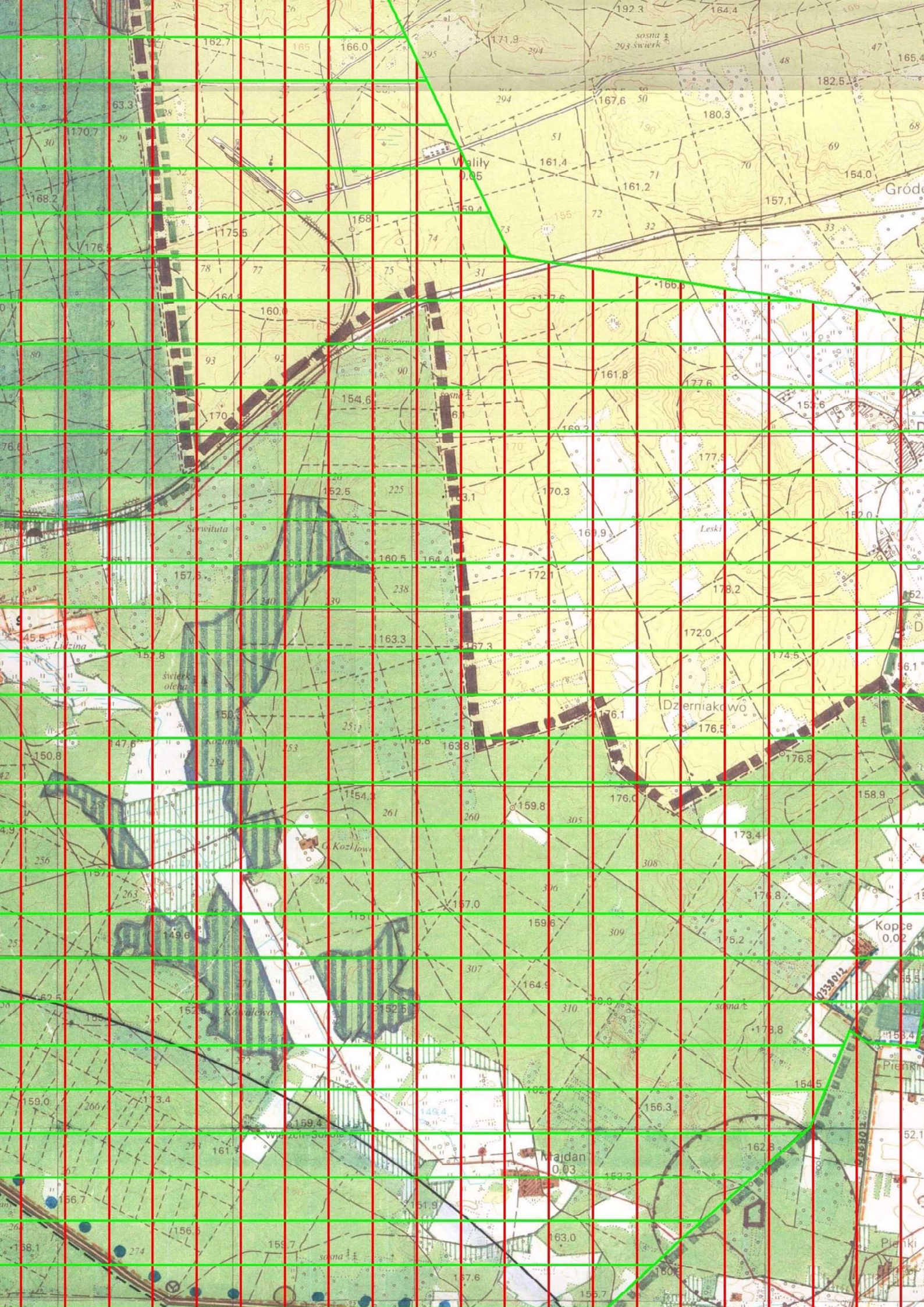
**TERENY URZĄDZEŃ GŁÓWNE OBSŁUGI TURYSTYKI
I ZBIOROWEGO WYPOCZYNKU POBYTOWEGO**

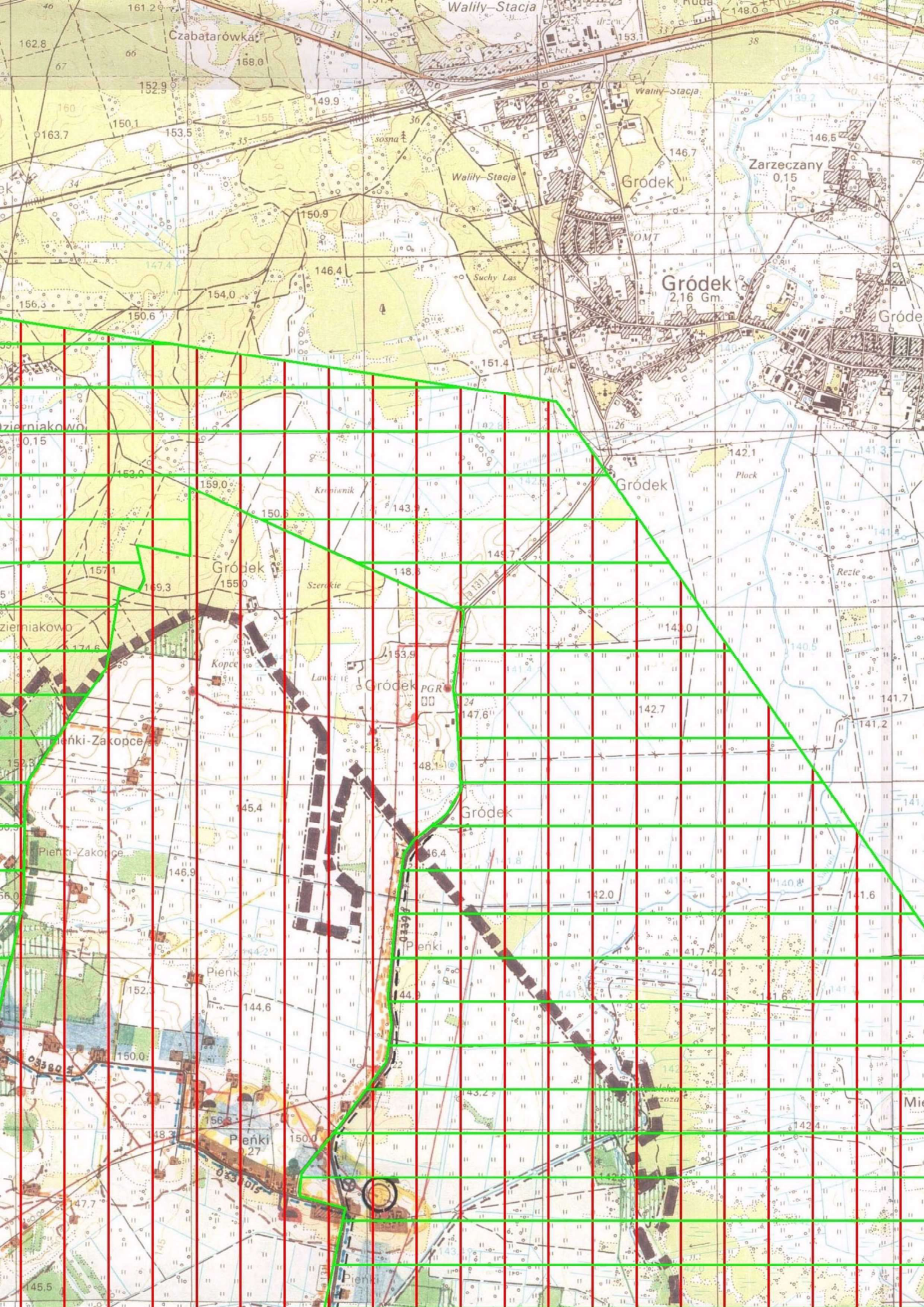
			27
00			
			26
NR V/42/11			
IEJ W MICHAŁOWIE			
EGO 2011 R.			
R 1			
NR			
IEJ W MICHAŁOWIE			
OPADA 2013 r			24
			23
			22
NE			
			21

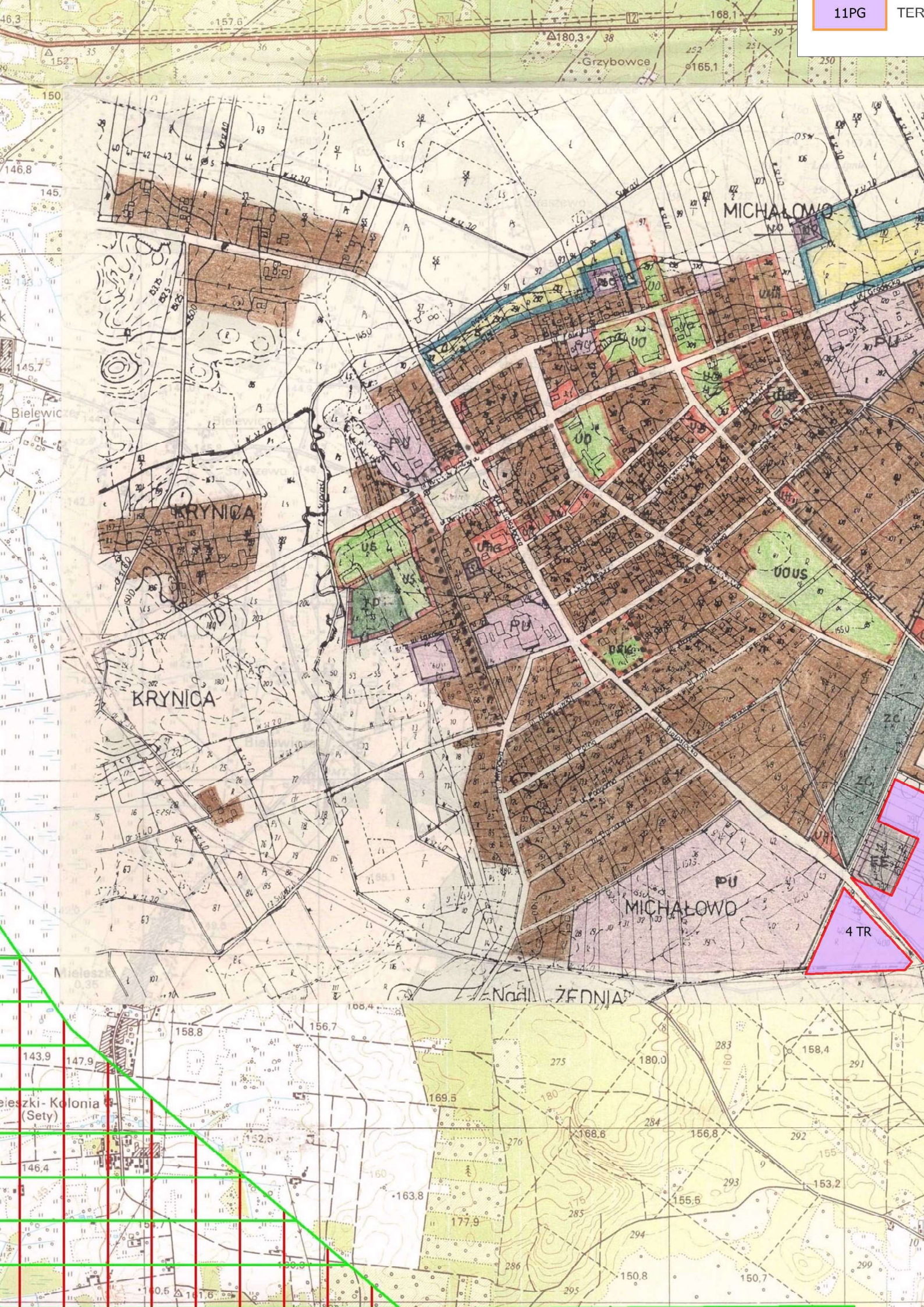
Koniec strefy

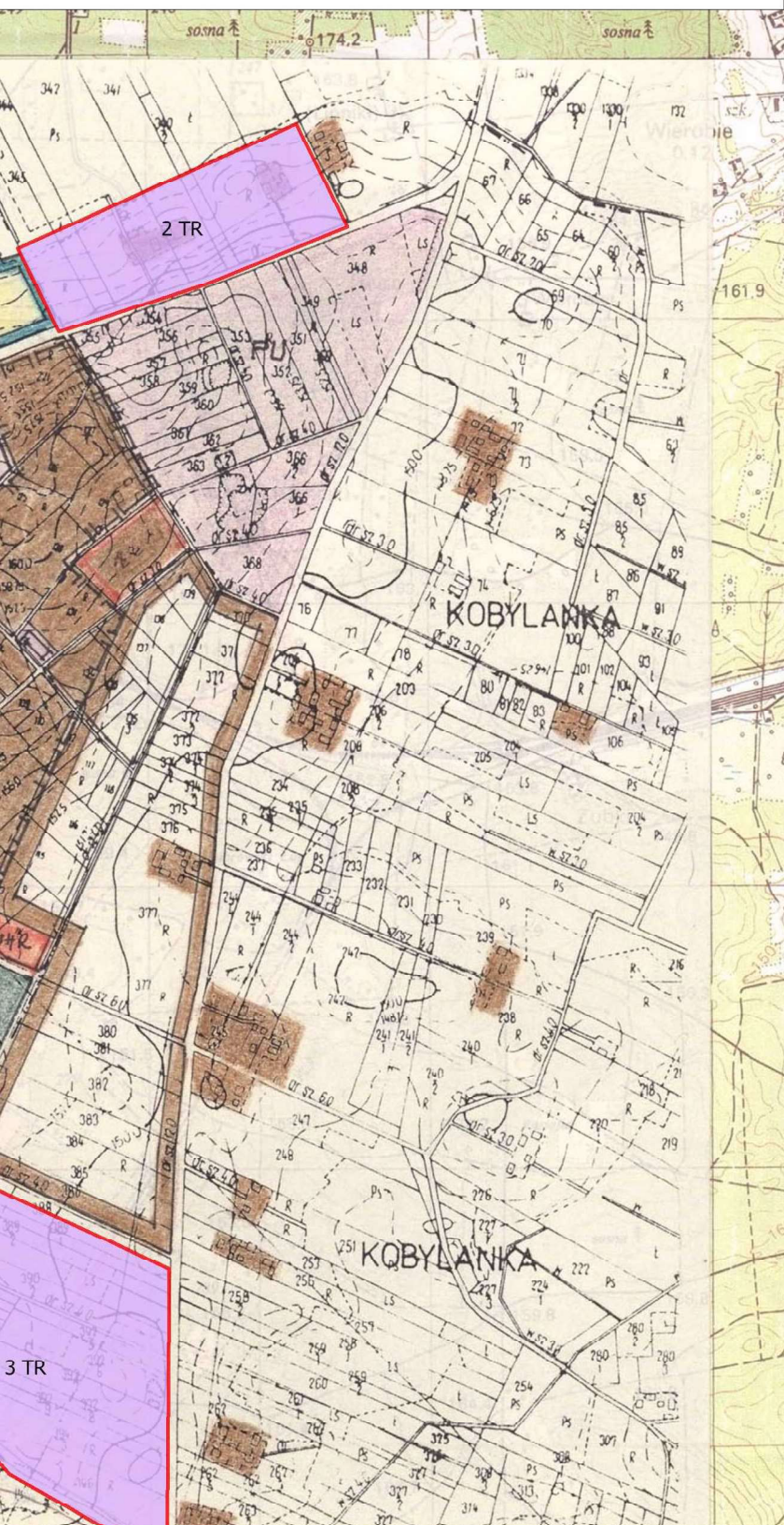












WIEŚ MICHAŁOWO – OZNA



TERENY MIESZKANIOWO – USŁ



REZERWY PERSPEKTYWICZNE



TERENY ADMINISTRACJI I USŁ



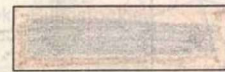
TERENY JW. Z ZIELENIĄ TOWA
UO – OŚWIATY, UZ – ZDROWIA,
OSK – SAKRALNE



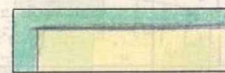
TERENY ADMINISTRACJI I USŁ



TERENY PRODUKCYJNO - USŁU



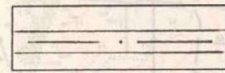
TERENY URZĄDZEŃ INFRASTRU
EE – ELEKTROENERGETYCZNE
NO – OCZYSZCZANIA ŚCIEKÓW



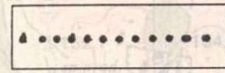
TERENY PRACOWNICZYCH OG



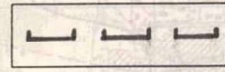
TERENY ZIELENI: ZP – PARKOW



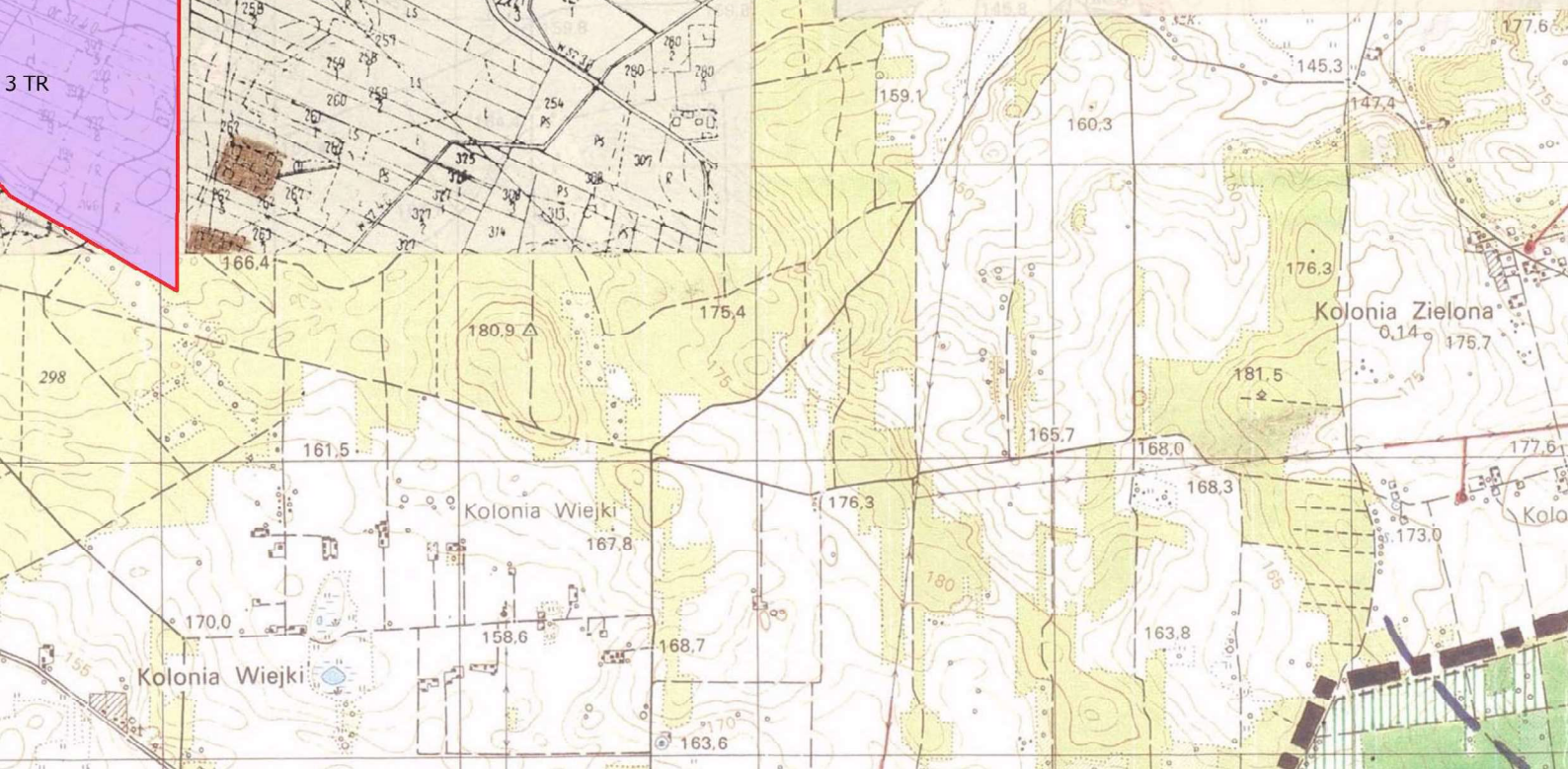
TEREN PERSPEKTYWICZNEJ O



TERENY OCHRONY KONSERWA



TERENY WYMAGAJĄCE OPRAC
PRZESTRZENNEGO



ACZENIA 1:10 000

UGOWE I ZAGRODOWE

TERENÓW JW.

UG

PRZYSZĄCĄ: A – ADMINISTRACJI,
UK – KULTURY, US – SPORTU,

UG Z MIESZKALNICTWEM

GOWE

UKTURY TECHNICZNEJ
J, WZ – ZAOPATRZENIA W WODĘ,

RODÓW DZIAŁKOWYCH

WEJ, ZC - CMENTARNEJ

RWODNICZY DROGOWEJ

TORSKIEJ

OWANIA PLANÓW ZAGOSODAROWANIA

TERENY URZĄDZEŃ ZBIOROWEGO WYPOCZYŃKU
GŁÓWNE CODZIENNEGO, ŚWIĄTECZNEGO
I SPECJALISTYCZNEGO

TERENY PREDYSTYNOWANE GŁÓWNE DO ZABU
LETNISKOWEJ

TERENY I WAŻNIEJSZE URZĄDZENIA OBSŁUGI LU
EDUKACJI, ZDROWIA, I OPIEKI SPOŁECZNEJ
ADMINISTRACJI, KULTURY, SPORTU, WYPOCZYŃKU
I TURYSTYKI, SAKRALNE, INNE

OBJAŚNIENIA DO ZMIANY ST

--- GRANICE OPRACOWAN

PRZEZNACZENIE TEREN

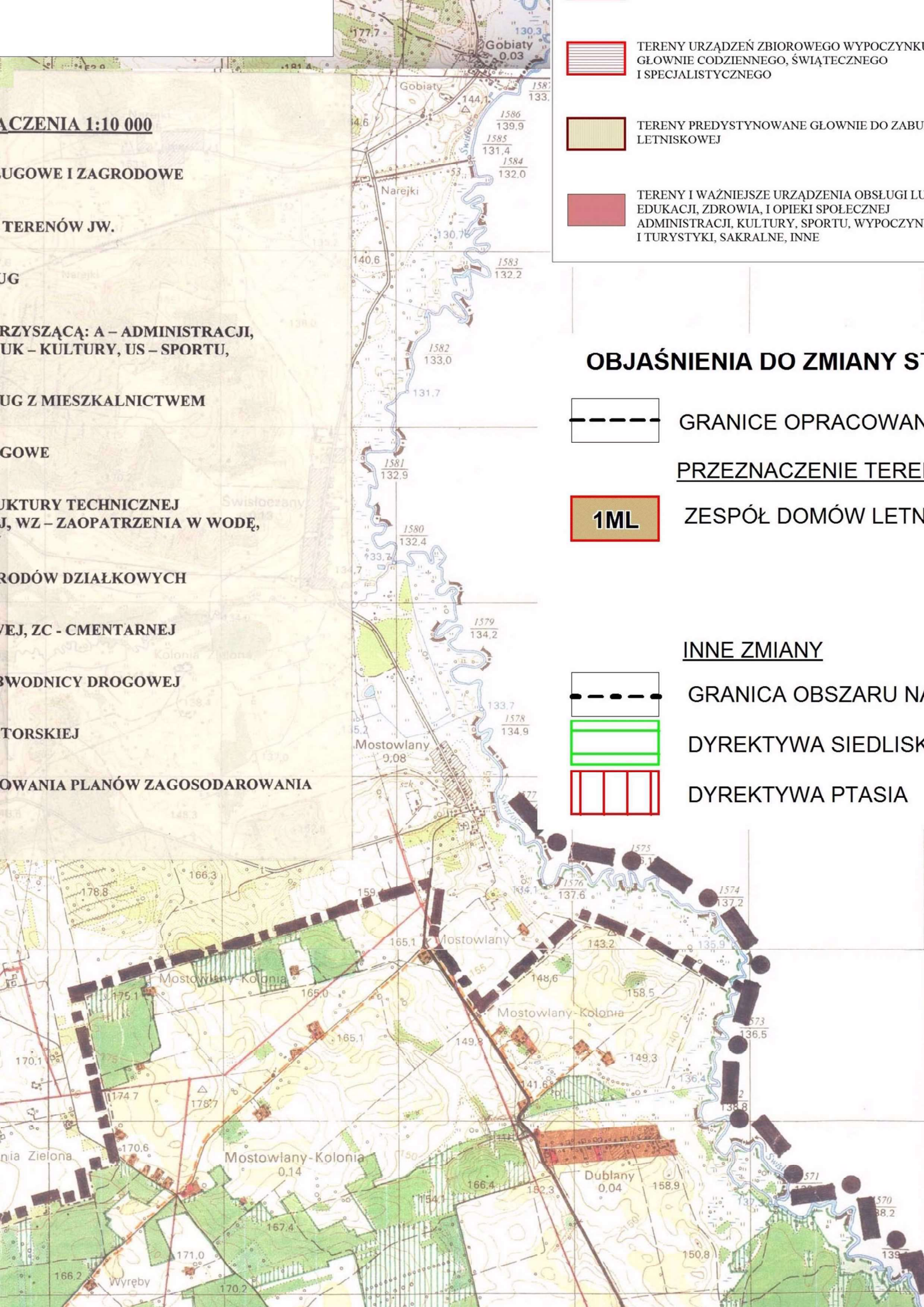
1ML ZESPÓŁ DOMÓW LETN

INNE ZMIANY

--- GRANICA OBSZARU NA

DYREKTYWA SIEDLISK

DYREKTYWA PTASIA



ODNOŚCI:
KU

TUDIUM

WIA ZMIANY STUDIUM

NÓW:

ISKOWYCH

ATURA 2000

KOWA

18

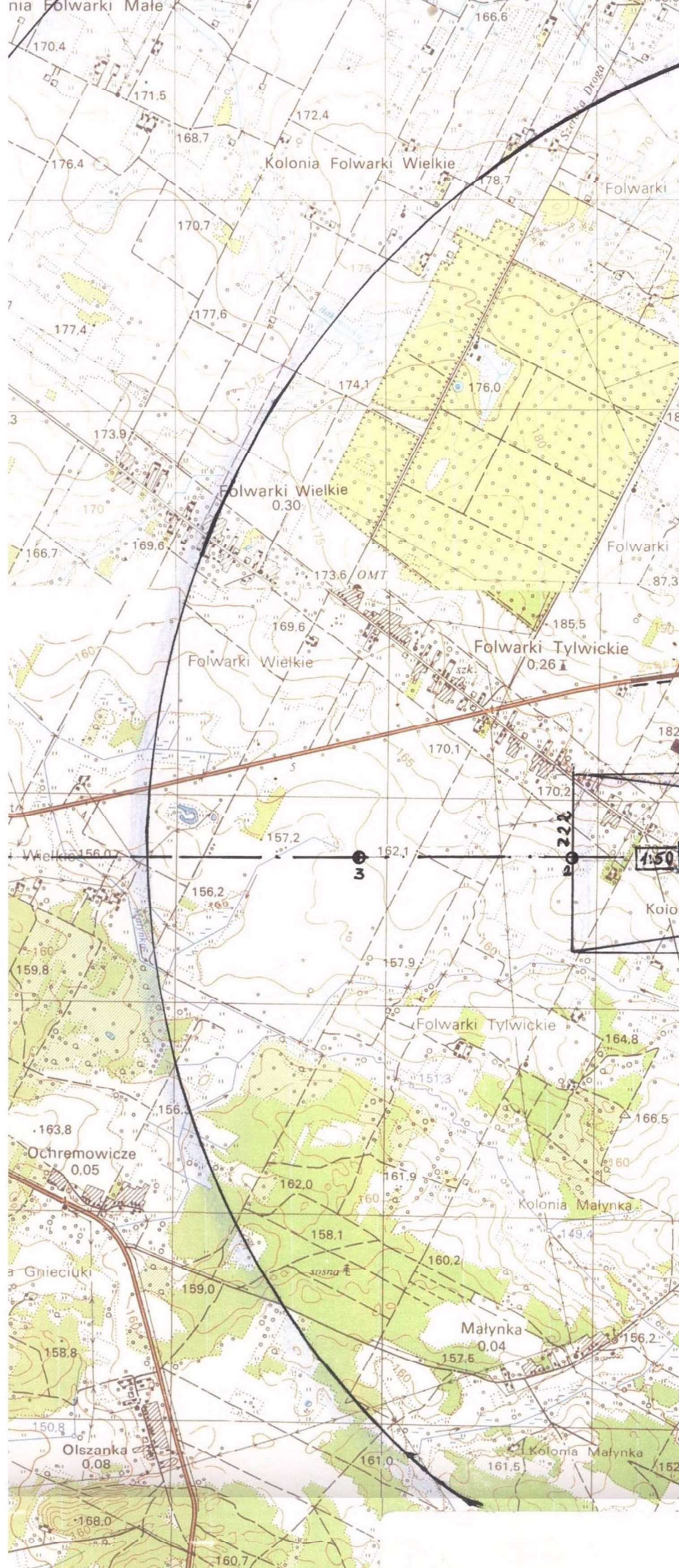
17

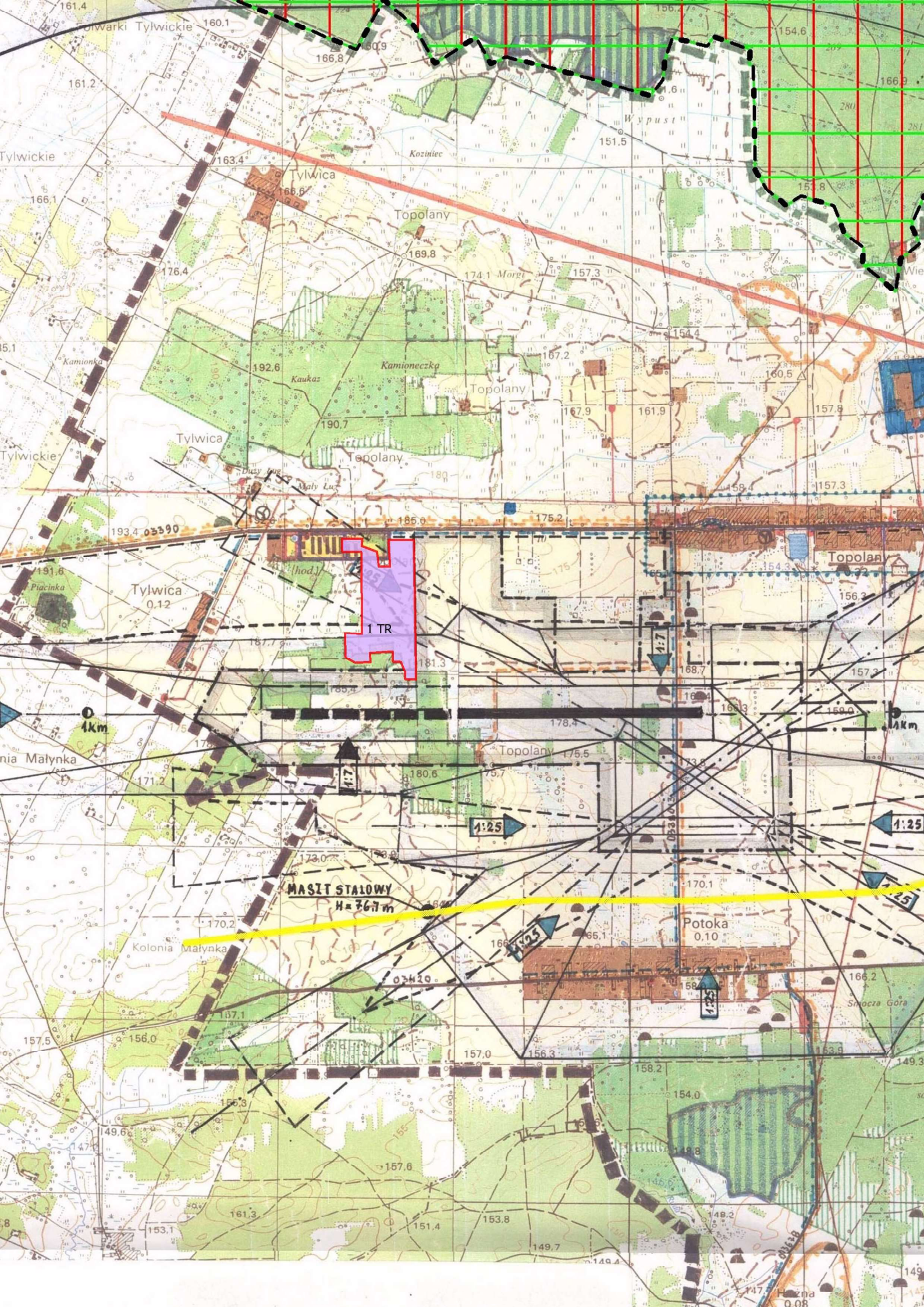
16

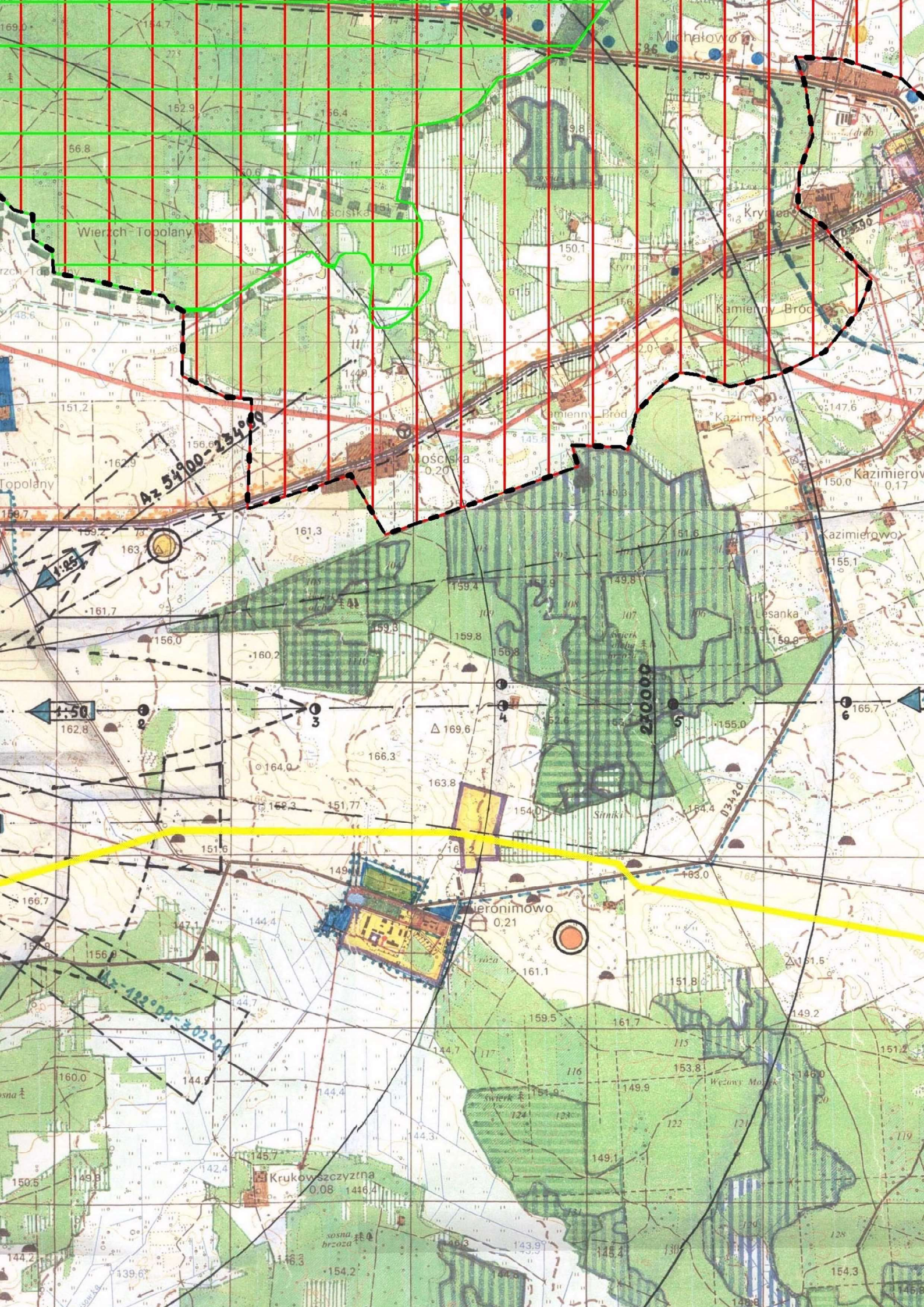
—Koniec stręfy

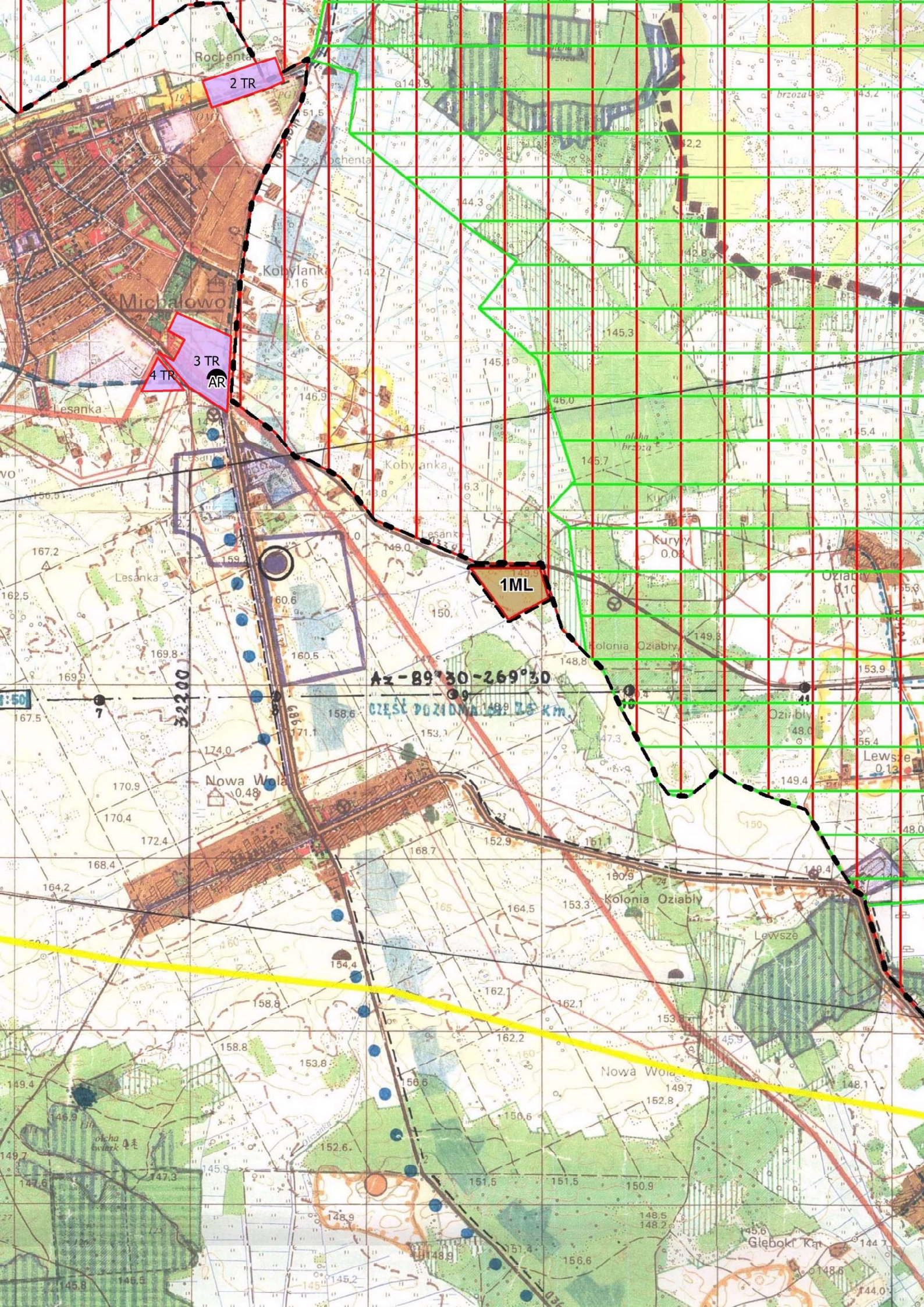
14

13









2 TR

3 TR

4 TR

1ML

Nowa Wola

Kolonia Oziabły

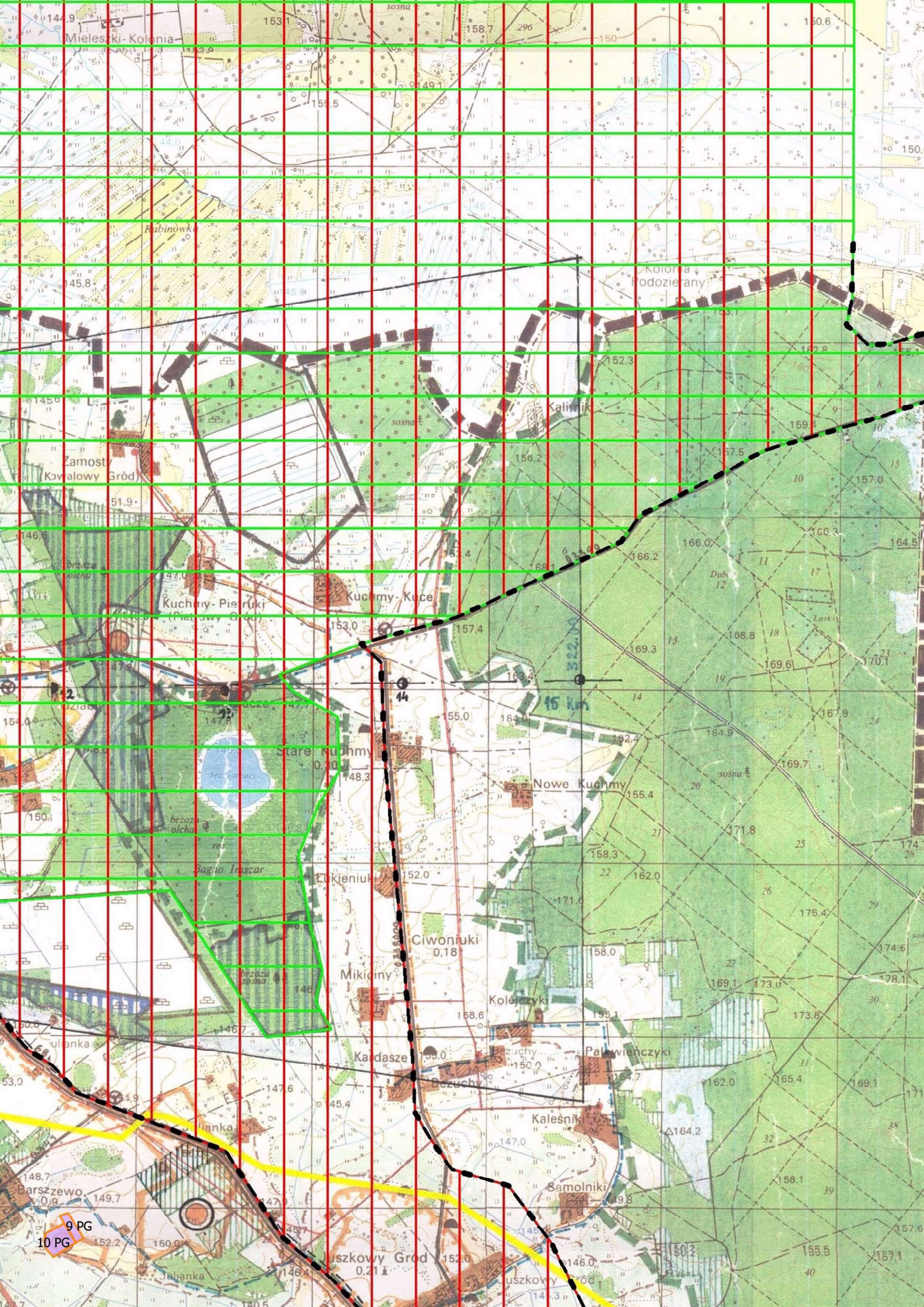
Lewsze

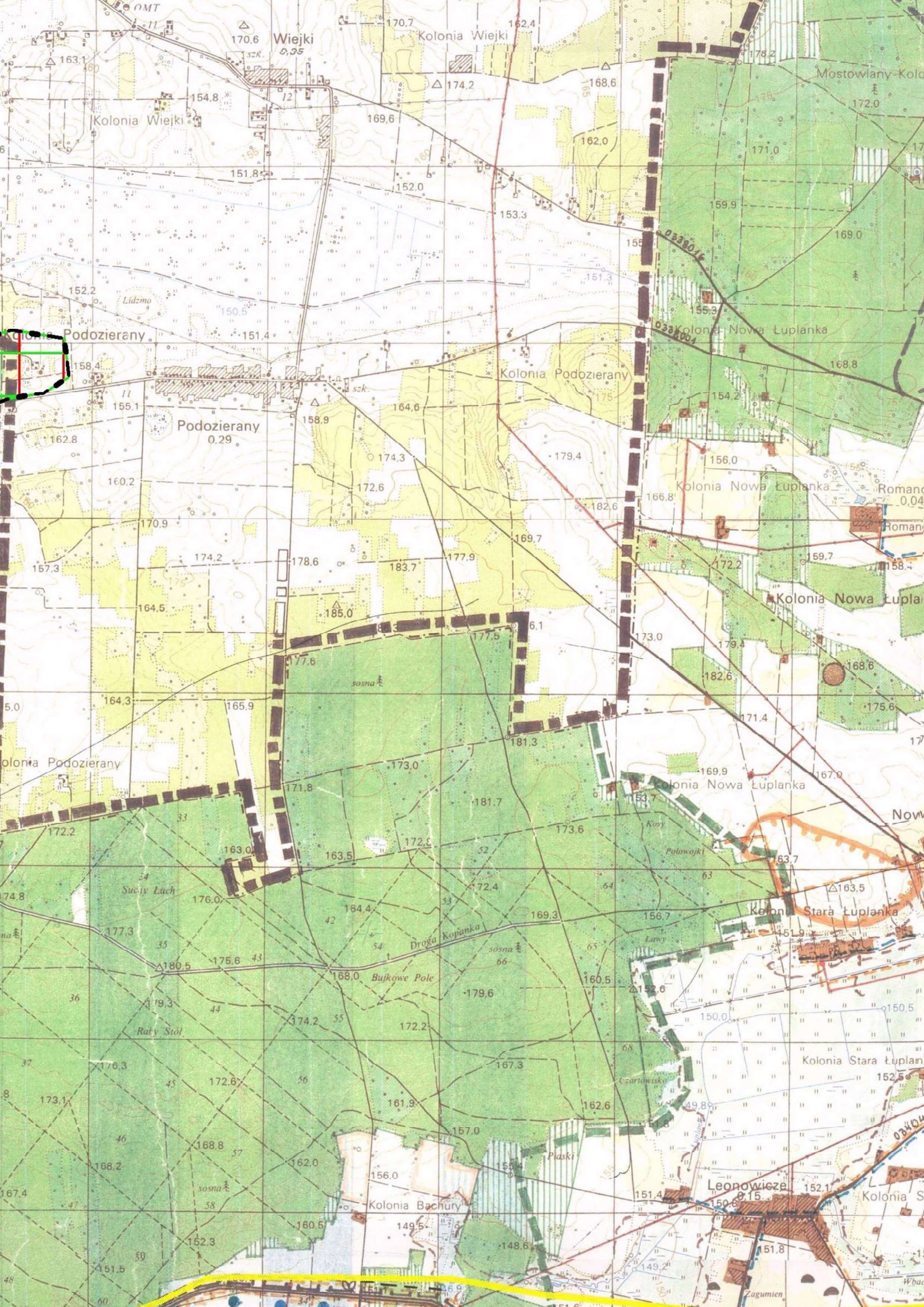
Nowa Wola

Głęboki Kąt

Az - 89°30' - 269°30'
CIEŚĆ POZIOMA 149.25 km.

1:50

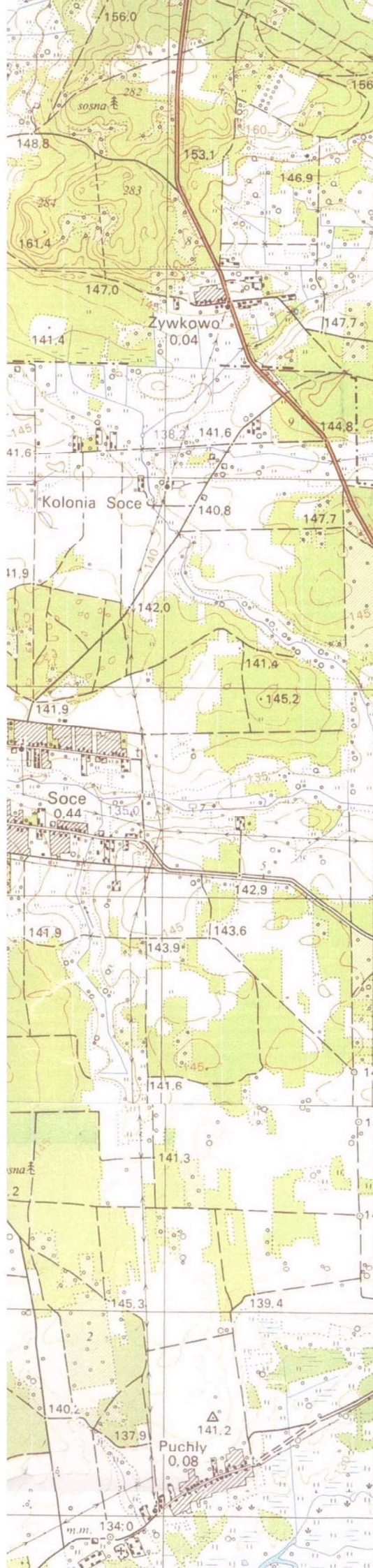






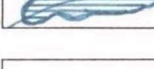
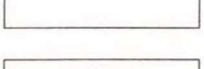
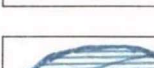
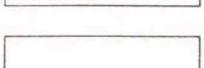
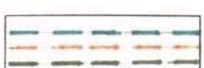
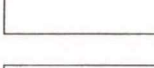
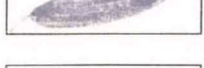
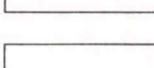
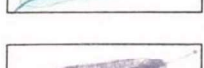
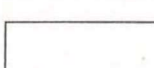
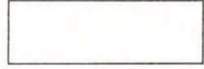
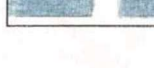
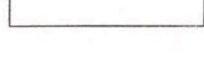
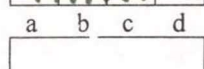
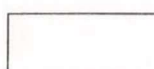
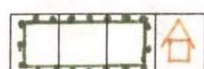
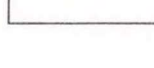
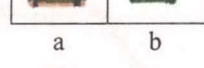
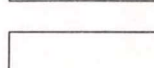
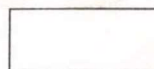
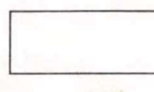
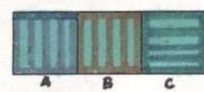
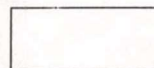
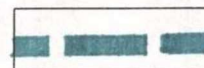
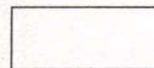
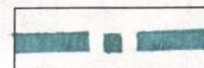
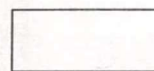
06

3



ISTN. LUB WYZN.
W PLANIE GMINY

PROJ. W
STUDIUM



OZNACZENIA

NR KIER.
W TEKŚCIE
(NR UWAR.)

KIERUNKI OCHRONY I KSZTAŁTOWANIA ŚRODOWISKA PRZYRODNICZEGO I KULTUROWEGO

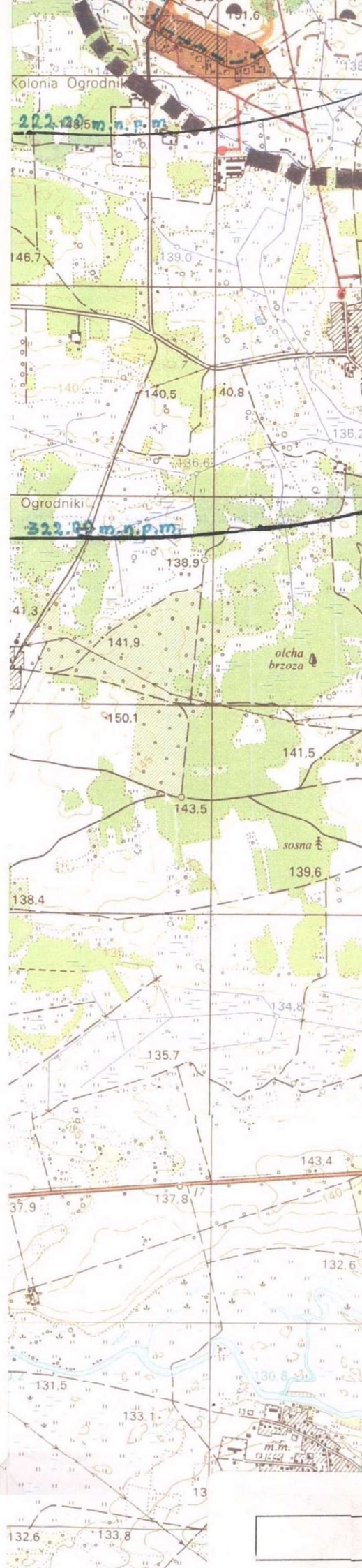
PRAWNA OCHRONA OBIEKTÓW I OBSZARÓW

2.4	(1.8)	PARK KRAJOBRAZOWY PUSZCZY KNYSZYŃSKIEJ
2.4	(1.8)	OTULINA PARKU / KRAJOBRAZU PUSZCZY KNYSZYŃSKIEJ
2.4	(1.8)	OBSZAR CHRONIONEGO KRAJOBRAZU „DOLINA NARWI”
2.4	(1.8)	REZERWAT PRZYRODY „GORBACZ”
2.4	(1.8)	LASY OCHRONNE: a) WODOCHRONNE b) GLEBOCHRONNE c) STANOWIĄCE OSTOJĘ ZWIERZĄT
2.4	(1.8)	POMNIKI PRZYRODY: a) DRZEWA b) GŁAZY NARZUTOWE
3.2	(2.3)	STANOWISKA ARCHEOLOGICZNE a) ZABYTKOWE b) POZOSTAŁE
3.1.	(2.1)	OBIEKTY ZABYTKOWE: a) UKŁADY URBANISTYCZNE b) ZESP. DWORSKI c) CMENTARZE d) ZABYTKI ARCH.
2.4.	(1.8)	„NIECKA MICHAŁOWSKO – GRÓDECKA DO OBJĘCIA STATUSEM OBSZARU CHRONIONEGO KRAJOBRAZU

OCHRONA I WZBOGACANIE WALORÓW PRZYRODNICZYCH DOLIN RZEK

2.1	DOLINA RZECI NARWI – PONADREGIONALNY CIĄG PRZYRODNICZY
2.1	DOLINY CIEKÓW I OBNIŻEŃ TERENOWYCH LOKALNYCH
2.5.1	WODY POWIERZCHNIOWE (RZECI, ZALEWY, STAWY GLINIANKI, ROWY ITP.)
2.1 c	ZASIĘG FALI POWODZIOWEJ RZECI NARWI I ZBIORNIKA SIEMIANÓWKA
2.5.1a	KLASY CZYSTOŚCI WÓD
2.5.1b	TERENY PREDYSTYNOWANE DO REALIZACJI ZBIORNIKÓW WODNYCH MAŁEJ RETENCJI
(1.4.1)	DZIAŁ WODNY I RZĘDU
	URZĄDZENIA HYDROTECHNICZNE (ZAPORY, WAŁY GROBLE)

OCHRONA, RACJONALNE UŻYTKOWANIE I WZBOGACANIE LASÓW I ZIELENI

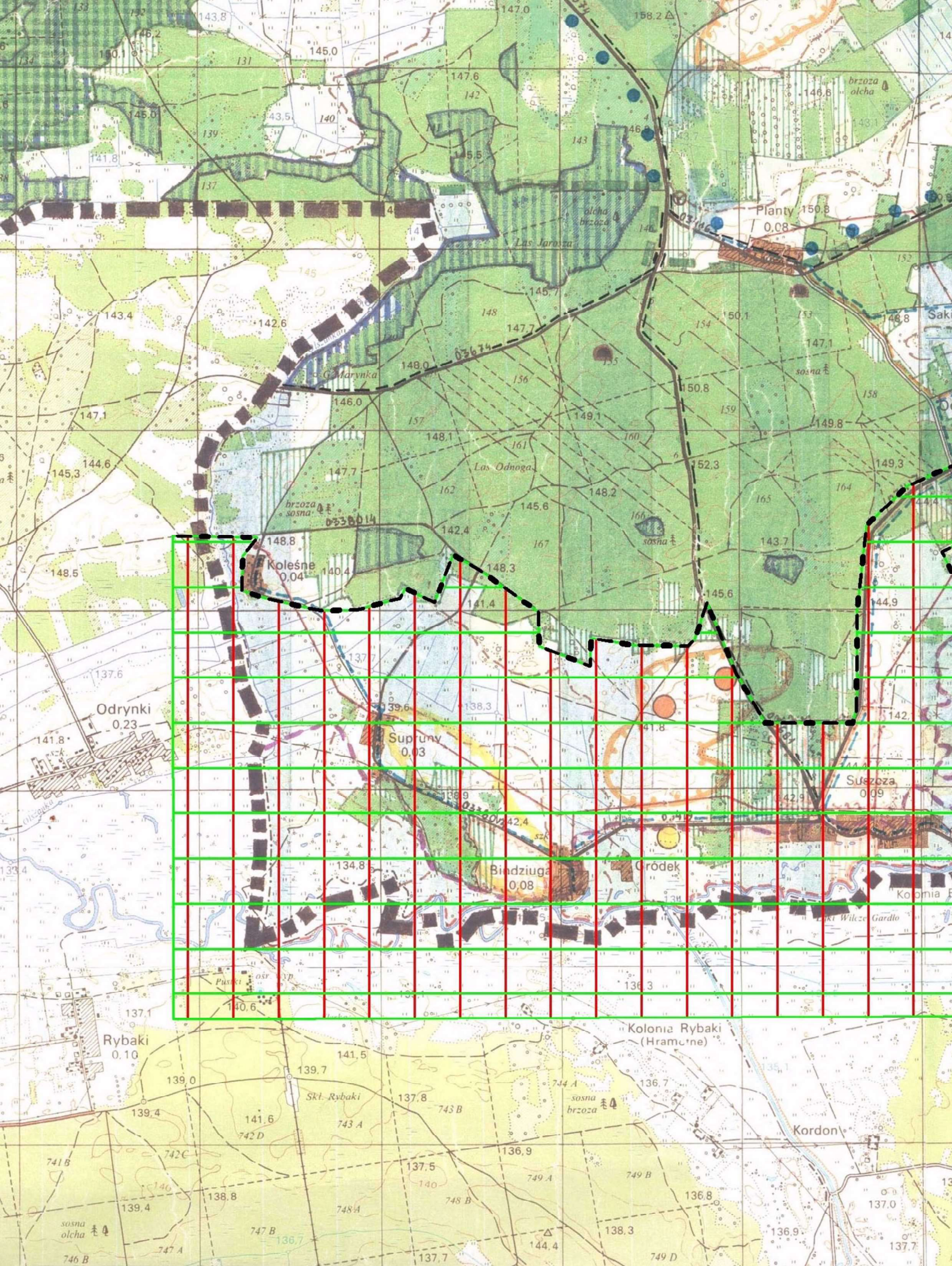




6.3.2

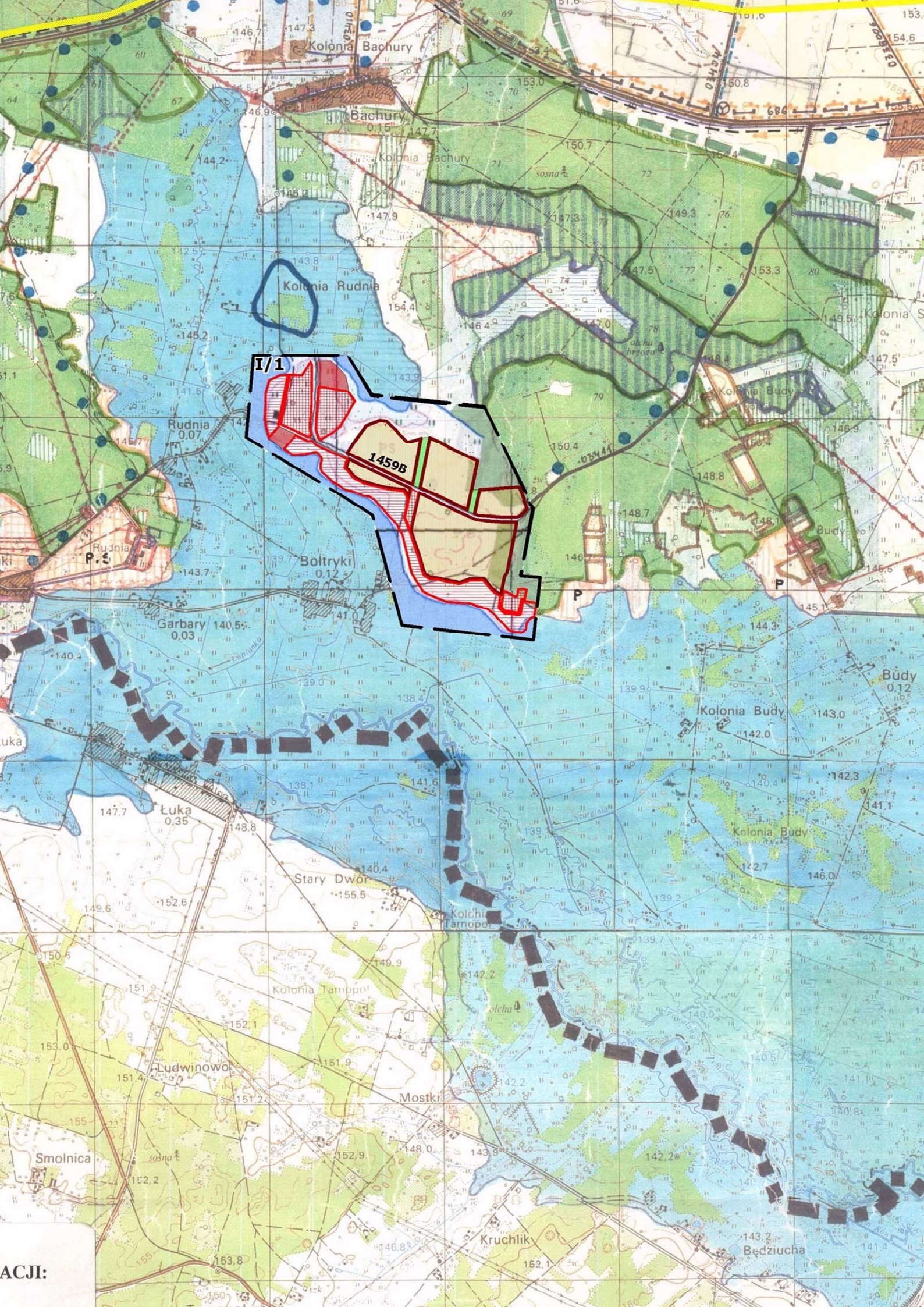
TERENY PERSPEKTYWICZNEJ EKSPLOATACJI
KRUSZYWA GRUBEGO

Postojanne 136.5
czyzna

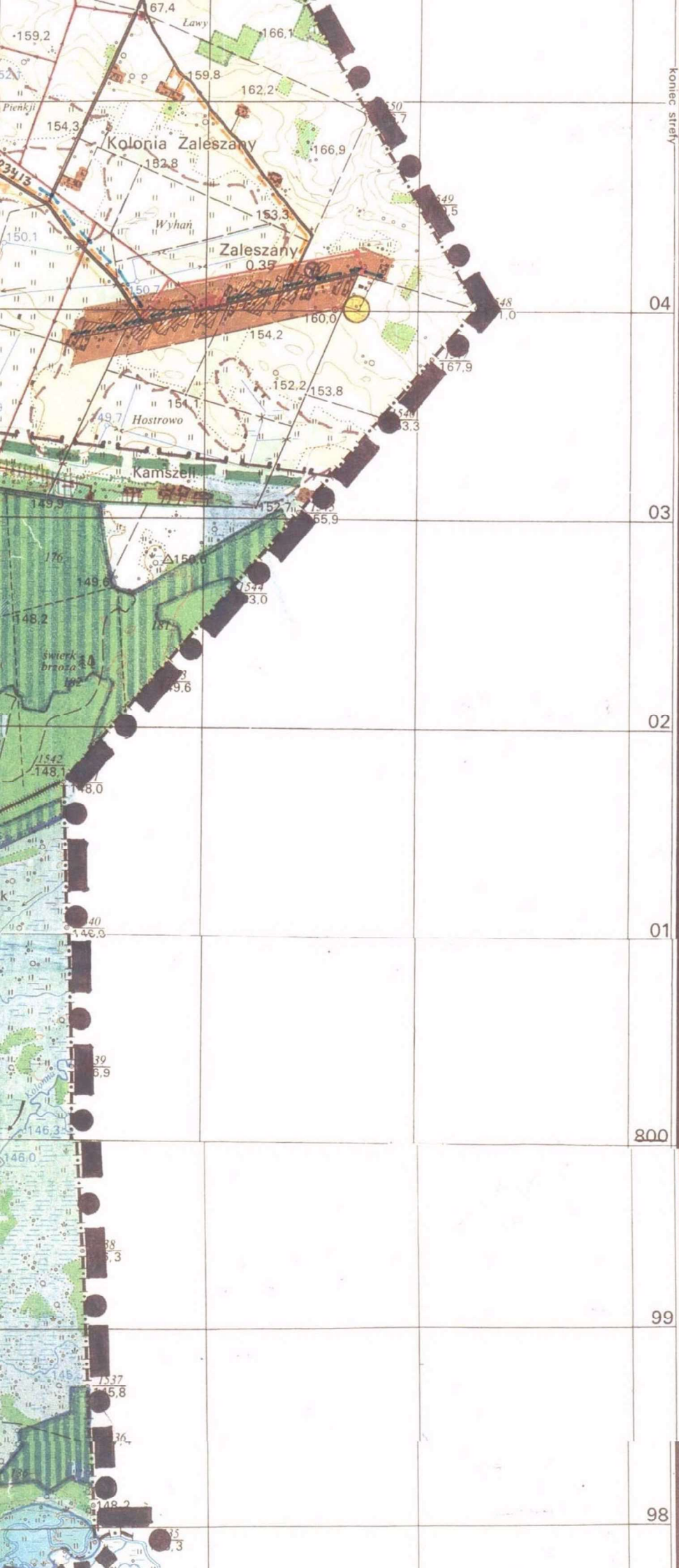


● **SYSTEM TELEKOMUNIKACJI**









2.2

LASY (INNE NIŻ CHRONIONE)

2.2

LASY PREDYSTYNOWANE DO FUNKCJI
REKREACYJNYCH

2.3

TERENY OGRÓDKÓW DZIAŁKOWYCH

2.2

TERENY ZIELENI O WARTOŚCIACH HIST. KULT.
a) CMENTARZY b) PARKÓW DWORSKICH

2.3

TERENY ZIELENI URZĄDZONEJ

2.2

TERENY PREDYSTYNOWANE DO ZALESIEŃ

● OCHRONA I WZBOGACANIE ROLNICZEJ
PRZESTRZENI PRODUKCYJNEJ

2.5.5

GRUNTY ORNE Z PRZEWAGĄ III i IV KLAS
BONITACYJNYCH

2.5.5

GRUNTY ORNE Z PRZEWAGĄ POZOSTAŁYCH KLAS
BONITACYJNYCH

2.5.5

GRUNTY ROLNE ZDRENOWANE

2.5.5

WYROBISKA POEKSPLOATACYJNE DO REKULTYWACJI

■ KIERUNKI ROZWOJU EKONOMICZNEGO
GMINY:

● PRZEMYSŁU, SKŁADÓW, OBSŁUGI ROLNICTWA,
GOSODARKI LEŚNEJ, TRANSPORTU, EKSPLOATACJI
SUROWCÓW MINERALNYCH, RZEMISŁA PROD. ITP.

6.3.3

TERENY WYTWÓRCZOŚCI I SKŁADÓW: PRZEMYSŁOWE
SKŁADOWE, RZEMIOSŁA PRODUKC, BUDOWNICTWA ITP

6.2

TERENY WAŻNIEJSZYCH URZĄDZEŃ OBSŁUGI
ROLNICTWA

6.3

TERENY PRODUKCJI I OBSŁUGI GOSPODARKI
RYBACKIEJ

6.3.2

TERENY UDOKUMENTOWANYCH ZŁÓŻ SUROWCÓW
ILASTYCH DO EKSPLOATACJI POWIERZCHNIOWEJ

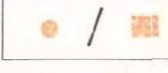
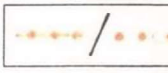
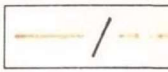
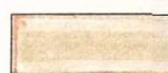
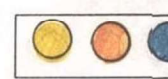
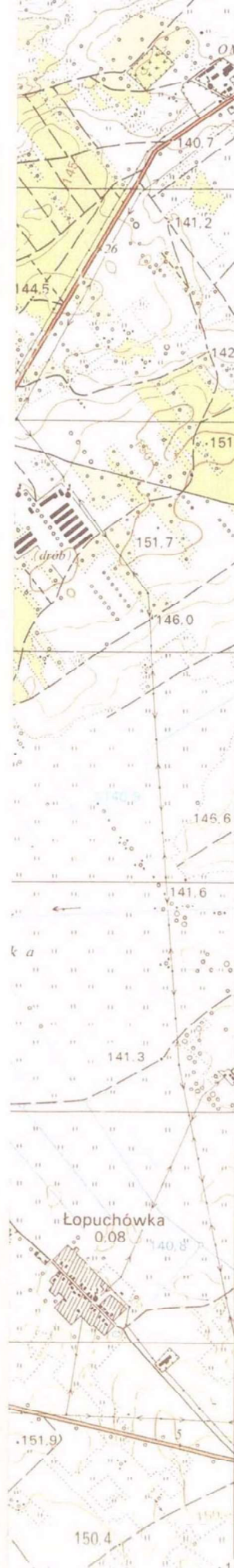
6.3.2.

TERENY UDOKUMENTOWANYCH ZŁÓŻ KRUSZYWA
NATURALNEGO DO EWENTUALNEJ EKSPLOATACJI

6.3.2

TERENY UDOKUMENTOWANYCH ZŁÓŻ TORFU DO
EKSPLOATACJI

6.3.2

TERENY PERSPEKTYWICZNEJ EKSPLOATACJI
KRUSZYWA DROBNEGO

● ROZWÓJ: OBSŁUGI TURYSTYKI, ZBIOROWEGO WYPOCZYNKU CODZIENNEGO, ŚWIĄTECZNEGO I POBYTOWEGO, WYPOCZYNKU INDYWIDUALNEGO LETNISKOWEGO, WYPOCZYNKU SPECJALISTYCZNEGO

	6.4	TERENY URZĄDZEŃ GŁÓWNIIE OBSŁUGI TURYSTYKI I ZBIOROWEGO WYPOCZYNKU POBYTOWEGO
	6.4	TERENY URZĄDZEŃ ZBIOROWEGO WYPOCZYNKU GŁÓWNIIE CODZIENNEGO, ŚWIĄTECZNEGO I SPECJALISTYCZNEGO
	6.4	TERENY PREDYSTYNOWANE GŁÓWNIIE DO ZABUDOWY LETNISKOWEJ

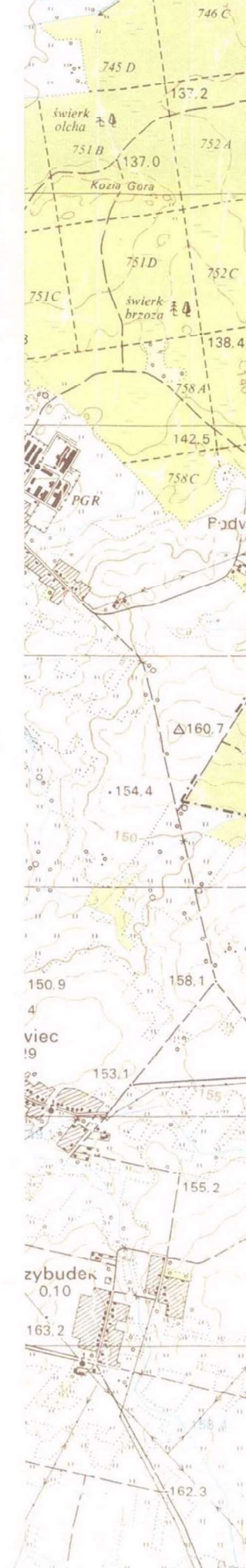
■ **KIERUNKI POPRAWY WARUNKÓW ŻYCIA LUDNOŚCI W SFERZE MIESZKALNICTWA I USŁUG.**

	5.1.	TERENY ZABUDOWY ZAGRODOWEJ ORAZ MIESZKANIOWEJ JEDNORODZINNEJ Z DOPUSZCZENIEM ZAKŁADÓW WYTWÓRCZYCH I USŁUGOWYCH
	5.1	TERENY ZABUDOWY MIESZKANIOWEJ WIELORODZINNEJ Z USŁUGAMI
	5.2	TERENY I WAŻNIEJSZE URZĄDZENIA OBSŁUGI LUDNOŚCI: EDUKACJI, ZDROWIA I OPIEKI SPOŁECZNEJ ADMINISTRACJI, KULTURY, SPORTU, WYPOCZYNKU I TURYSTYKI, SAKRALNE, INNE

■ **KIERUNKI ROZWOJU SYTEMÓW INFRASTRUKTURY**

● SYSTEM ELEKTROENERGETYCZNY

	8.1.a	LINIA ELEKTROENERGETYCZNA WN 220 Kv ISTNIEJĄCA DO WYMIANY NA WN 400 kv
	8.1.c	LINIA ELEKTROENERGETYCZNA WN 110 kv
	8.1.d	LINIA ELEKTROENERGETYCZNA 15 kv /NAPOWIETRZNA/ KABLOWA ZEB SA
	8.1.c	LINIA ELEKTROENERGETYCZNA SN 15 Kv „ZAKŁADOWA” WZM i UW NAPOWIETRZNA /KABLOWA
	8.1.d	STACJA TRANSFORMATOROWA ROZDZIELCZA RPZ 110/15 kv
	8.1.d	STACJA TRANSFORMATOROWA SŁUPOWA /WIEŻOWA LUB PARTEROWA



		1.1.2	LINIA TELEFONICZNA KABLOWA ŚWIATŁOWODOWA
		1.1.2.	CENTRALA AUTOMATYCZNA ANALOGOWA /CYFROWA

● SYSTEM GAZOWNICZY

		9.2	GAZOCIĄG TRANZYTOWY WYSOKIEGO CIŚNIENIA „JAMAŁ”
		9.1	GAZOCIĄG WYSOKIEGO CIŚNIENIA WRAZ ZE STACJĄ REDUKCYJNO – POMIAROWĄ I°
		9.2.	OBIEKTY GAZOCIĄGU „JAMAŁ” TŁOCZNIA/ POMIAROWNIA

● SYSTEM WODOCIĄGOWY

		12.2	STUDNIA GŁĘBINOWA WODOCIĄGU KOMUNALNEGO
		12.2	STACJA WODOCIĄGOWA WODOCIĄGU KOMUNALNEGO
		12.2	USTALONA DECYZYJNIE STREFA OCHRONY POŚREDNIEJ KOMUNALNEGO UJĘCIA WODY GŁĘBINOWEJ
		12.2	SIEĆ WODOCIĄGOWA

● SYSTEM KANALIZACJI SANITARNEJ

		13.3	KOMUNALNE OCZYSZCZALNIE ŚCIEKÓW
		13.3	ZAKŁADOWE OCZYSZCZALNIE ŚCIEKÓW
		13.3	KANAŁY SANITARNE GRAWITACYJNE /TŁOCZNE
		13.3	PRZEPOMPOWNIĄ ŚCIEKÓW
		13.3	KIERUNEK ODPROWADZENIA ŚCIEKÓW DO OCZYSZCZALNI

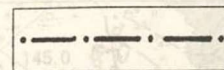
● SYSTEM UTYLIZACJI ODPADÓW STAŁYCH.

		14	GMINNE WYSYPISKO ODPADÓW STAŁYCH
		14	STREFA UCIAŻLIWOŚCI SANITARNEJ

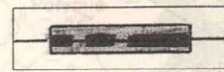


istn. i modern.	proj.	nr kier. i zadań	
		7.1.1.	DROGA KRAJOWA NR 66 –KL GP, (BIAŁYSTOK – BOBROWNIKI)
		7.1.2.	DROGA WOJEWÓDZKA – KL Z(686) i G(687)
		7.1.3.	DROGI POWIATOWE I ICH NUMERY EWIDENCYJNE KL - Z
		7.1.4.	DROGI GMINNE I ICH NUMERY EWIDENCYJNE –
		7.2.	STACJE PALIW
		7.3	POTENCJALNE PRZEJŚCIE GRANICZNE DROGOWE O OGRANICZONEJ FUNKCJI
		7.4	LINIE KOLEJOWE Z PRZYSTANKAMI
		7.4	PRZEJŚCIE GRANICZNE KOLEJOWE O OGRANICZONEJ FUNKCJI
		7.5	PRZYSTANKI AUTOBUSOWE
		7.6	TEREN LOKALIZACJI POTENCJALNEGO LOTNISKA REGIONALNEGO
		7.7	ŚCIEŻKI ROWEROWE
■ GRANICE			
			GRANICA PAŃSTWA I WOJEWÓDZTWA
			GRANICA POWIATU
			GRANICE GMINY
		10.3.2	GRANICE OBSZARÓW WYMAGAJĄCE SPORZĄDZENIA PLANÓW MIEJSCOWYCH W PIERWSZEJ KOLEJNOŚCI
			GRANICE OBSZARÓW POSIADAJĄCYCH PLANY MIEJSCOWE (INNE NIŻ PLANY GMINY)

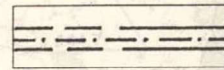
ELEMENTY POTENCJALNEGO LOTNISK I II ETAPU



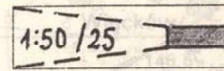
GRANICE LOTNISKA



PASY STARTOWE



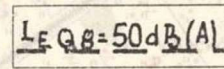
DROGA STARTOWA



PODEJŚCIA



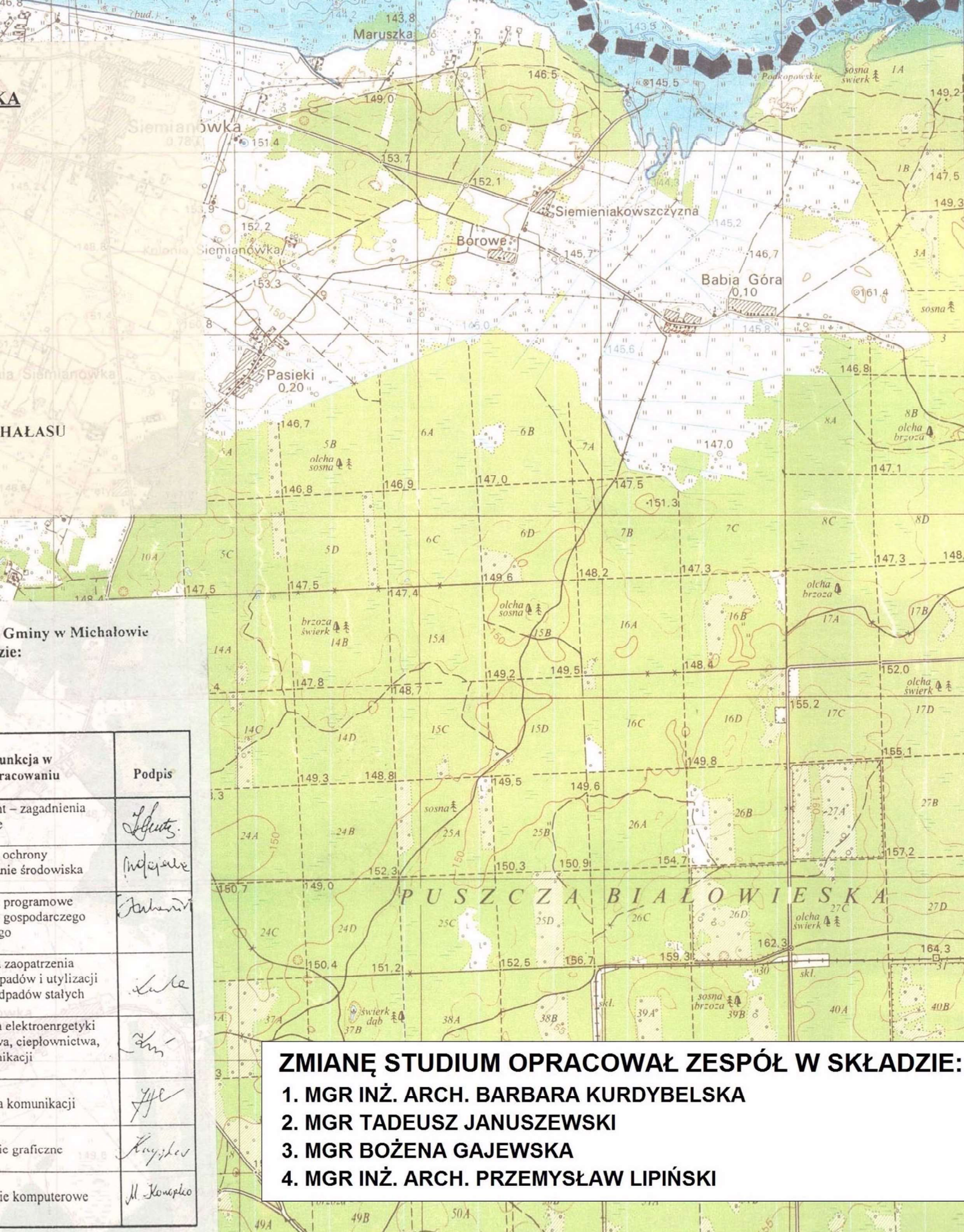
POWIERZCHNIE OGRANICZAJĄCE WYSOKOŚĆ ZABUDOWY



KRZYWE RÓWNEGO RÓWNOWAŻNEGO POZIOMU DŹWIĘKU
W PORZE NOCNEJ $LEQ8 = 50 \text{ dB/A}$

Studium zostało wykonane na zlecenie Zarządu
przez zespół autorski w skład:

Lp.	Imię i nazwisko tytuł zawodowy	F op
1.	mgr inż. arch. Zdzisław Plichta	gl. projektant przestrzenne
2.	mgr Bożena Gajewska	zagadnienia i kształtowa
3.	mgr Jerzy Łukaszyński	zagadnienia społeczno – i kulturowe
4.	mgr. Inż. Czesława Kruszewska	zagadnienia w wodę, od ścieków i o
5.	inż. Elżbieta Kępska	zagadnienia gazownictw i telekomun
6.	mgr inż. Jan Kruszewski	zagadnienia
7.	tech. plast. Blanka Krygier	opracowan
8.	tech. ekon. Marta Konopko	opracowan tekstu



Gminy w Michałowie
zie:

funkcja w pracowaniu	Podpis
at – zagadnienia	<i>Ł. Łuty</i>
ochrony nie środowiska	<i>Andrzej</i>
programowe gospodarczego	<i>Janina</i>
zaopatrzenia padów i utylizacji padów stałych	<i>Kula</i>
elektroenergetyki wa, ciepłownictwa, mikacji	<i>Żm</i>
a komunikacji	<i>gyl</i>
ie graficzne	<i>Kryzys</i>
ie komputerowe	<i>M. Konopko</i>

ZMIANĘ STUDIUM OPRACOWAŁ ZESPÓŁ W SKŁADZIE:
1. MGR INŻ. ARCH. BARBARA KURDYBELSKA
2. MGR TADEUSZ JANUSZEWSKI
3. MGR BOŻENA GAJEWSKA
4. MGR INŻ. ARCH. PRZEMYSŁAW LPIŃSKI

